

**CLAPET ANTI RETOUR zCHE**



Corps matière	Pression nominale	Diamètre nominale	Température maxi
A Fonte grise	C 16 bar	DN 40-250	100°C**
	B 10 bar	DN 300-600*	

\* sur demande  
 \*\*température maximale de travail temporaire 110°C

**CE** suivant la directive équipement sous pression 2014/68/UE  
 marquage CE pour DN≥65

**CARACTÉRISTIQUES**

- boîtier compact, réduit la longueur de l'installation
- respect de l'environnement
- sans entretien
- installation dans toutes positions

**APPLICATION**

industries



SECTEUR NAVAL



CHAUFFAGE

médias



GLYCOL



EAU INDUSTRIELLE

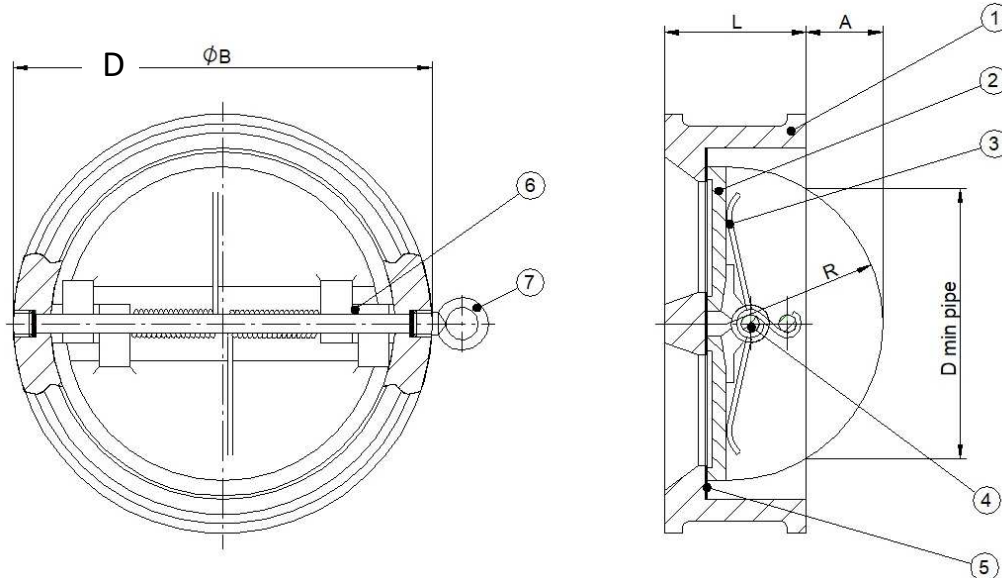


FLUIDES NEUTRES

Informations données à titre indicatif et sous réserve de modifications éventuelles.

Édition 01/2025

**MATÉRIAUX, DIMENSIONS**



	Corps matière	A	
	Type	54	56
1	Corps	EN-GJL-250 5.1301 (ex.JL1040)	
2	Plaque	X5CrNi18-10 1.4301	EN-GJS-400-15 5.3106 (ex.JS1030)
3	Butée de ressort	X5CrNi18-10 1.4301	
4	Goupille	X5CrNi18-10 1.4301	
5	Joint	EPDM	
6	Rondelle	Teflon	
7	Elingue pour DN125 - 600	S235JR	
	Température maxi	100°C	

DN	40	50	65	80	100	125	150	200	250	300	350	400	450	500	600
D min pipe (mm)	36	42	60	66	86	115	143	197	231	281	330	378	416	464	567
L (mm)	43	43	46	64	64	70	76	89	114	114	127	140	152	152	178
A (mm)	6,8	8,6	15,2	14,3	22,3	33,7	45,4	69,6	74,5	102,7	124,7	142,7	156,8	179,7	217,4
D (mm)	91	107	127	142	162	192	218	273	328	378	437	489	539	594	695
R (mm)	25,8	27	35	42	50	64	77	102,5	125	146	170	195	215	238	292
Kvs (m³/h)	34	34	54	95	200	320	467	990	1584	2783	3689	6076	7825	11563	19919
Poids (kg)	1,2	1,5	2,3	3,6	4,35	6,0	8,6	15,2	24	35,2	58	71	101	125	170

Informations données à titre indicatif et sous réserve de modifications éventuelles.

Édition 01/2025

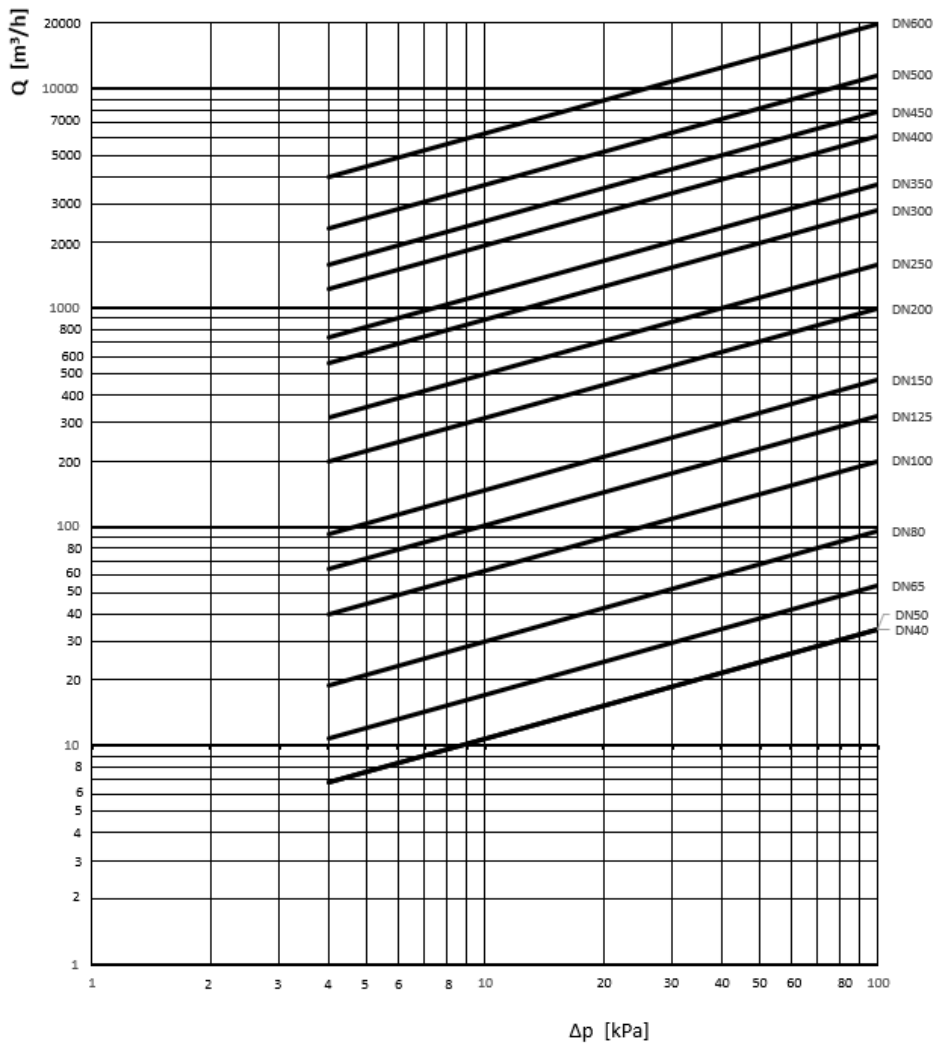
ZETKAMA Sp. z o.o.  
Ul. 3 Maja 12  
PL 57-410 Ścinawka Średnia

[export@zetkama.com.pl](mailto:export@zetkama.com.pl)  
[www.zetkama.com](http://www.zetkama.com)

RELATION ENTRE LA TEMPÉRATURE ET LA PRESSION

Selon EN 1092-2	PN		-10°C ÷ 100°C
EN-GJL-250	16	bar	16
	10	bar	10

CARACTÉRISTIQUE HYDRAULIQUE



Informations données à titre indicatif et sous réserve de modifications éventuelles.

Édition 01/2025

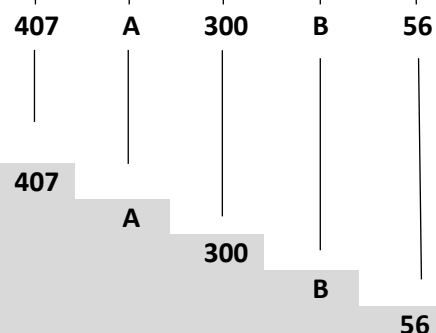
**TYPES**

Figure	Corps matière	Diamètre nominale	Pression nominale	Type
407	A Fonte grise EN-GJL-250	40-250 mm	C 16 bar	54 siège EPDM/ acier inoxydable; peinture époxy, plaque - acier inoxydable
		300-600 mm	B 10 bar	54 siège EPDM/ acier inoxydable; peinture époxy, plaque - acier inoxydable
		40-250 mm	C 16 bar	56 siège EPDM/ fonte; peinture époxy, plaque - fonte
		300-600 mm	B 10 bar	56 siège EPDM/ fonte; peinture époxy, plaque - fonte

**COMMANDE**

Figure	Corps matière	Diamètre nominale	Pression nominale	Type
407	A Fonte grise EN-GJL-250	300-600 mm	B 10 bar	56 siège EPDM/ fonte; peinture époxy, plaque - fonte

**Exemple de commande par index**



Clapet anti retour, raccordement entre brides, forme droit

Fonte grise EN-GJL-250

Diamètre nominale (mm)

Pression nominale PN 10

Siège EPDM/ fonte; peinture époxy, plaque - fonte

Informations données à titre indicatif et sous réserve de modifications éventuelles.

Édition 01/2025