

**ROBINET À SOUPAPE À SOUFFLET zBEL**



Corps matière	Pression nominale	Diamètre nominal	Température maxi
<b>F</b> Acier moulé au carbone	<b>E</b> 40 bar	DN <b>15-300</b>	450°C
<b>I</b> Acier inoxydable moulé	<b>E</b> 40 bar	DN <b>15-300</b>	400°C

Suivant la directive équipement sous pression 2014/68/UE  
marquage CE pour DN≥32



**CARACTÉRISTIQUES**

- étanchéité élevée (classe d'étanchéité - A selon la norme EN - 12266 - 1)
- boîtier compact
- respect de l'environnement
- essais et tests selon la norme wg EN - 12266 – 1
- face-à-face dimension selon la norme EN 558 série 1
- embout à souder selon la norme EN 12627

**APPLICATION \***

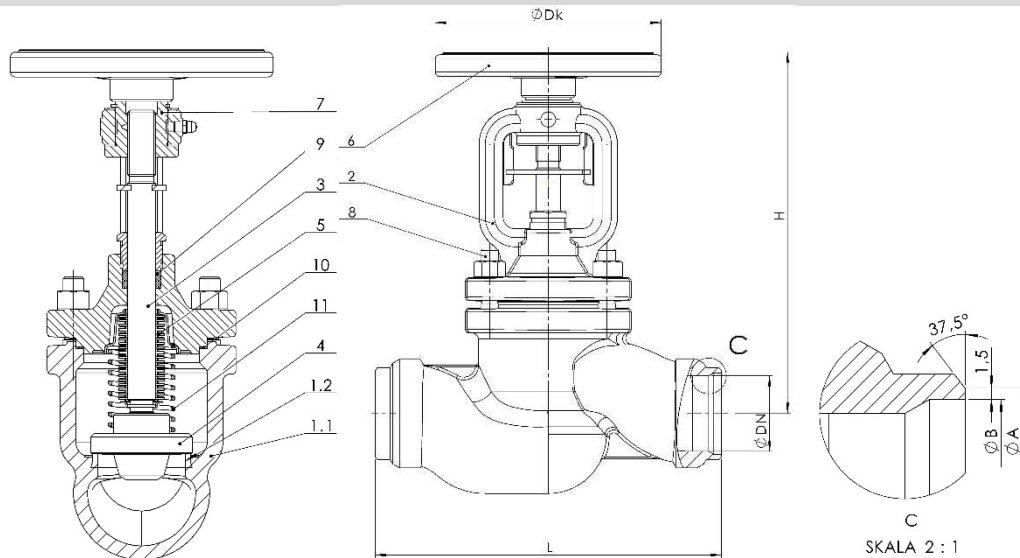
\* toutes les applications ne sont pas adaptées à tous les types de matériaux  
Sur le site Web [www.zetkama.com.pl](http://www.zetkama.com.pl), il existe une liste de résistance chimique qui spécifie les paramètres de fonctionnement pour un fluide donné.

industries	INDUSTRIE	SECTEUR NAVAL	CHAUFFAGE	RÉFRIGÉRATION ET CLIMTISATION	INDUSTRIE CHIMIQUE	
médias	GLYCOL	EAU INDUSTRIELLE	HUILES CALOPORTEUSES	VAPEUR	AIR COMPRIMÉ	FLUIDES NEUTRES

Sous réserve de modifications de construction.

Édition 01/2018

**MATÉRIAUX, DIMENSIONS**



	Corps matière	F		I		
		01; 04 71	31	01; 04 71	31	
1.1	Corps	GP240GH 1.0619		G-X5CrNiMo19-11-2 1.4408		
1.2	Siège	G 19 9 L Si		G 19 9 L Si		
2	Chapeau	GP240GH 1.0619		G-X5CrNiMo19-11-2 1.4408		
3	Tige	X20Cr13 1.4021		X6CrNiMoTi17-12-2 1.4571		
4	Clapet	X20Cr13 1.4021		X6CrNiMoTi17-12-2 1.4571		
5	Soufflet	X6CrNiMoTi17-12-2 1.4571				
6	Volant	Acier				
7	Goujon	25CrMo4		A4-70		
8	Écrou	25CrMo4		A4		
9	Garniture presse-étoupe	Graphite				
10	Joint	Graphite				
11	Ressort	----	X17CrNi16-2	----	X17CrNi16-2	
Température maxi		450°C			400°C	

DN	15	20	25	32	40	50	65	80	100	125	150	200	250	300
L (mm)	130	150	160	180	200	230	290	310	350	400	480	600	730	850
Dk (mm)	125	125	125	125	200	200	250	250	300	300	400	500	500	640
H	190	190	190	195	240	240	270	300	450	520	570	627	665	777
A (mm)	22	28	35	44	50	61	77	91	117	144	157,1	223	278	329
B (mm)	17,3	22,3	28,5	37,2	43,1	54	68,9	80,9	104,3	130,7	172	204,9	257	308
Kvs (m³/h)	5,3	8,4	12,3	22	29	44	74,8	111,5	182	232,5	337,5	1078	---	---
Poids (kg)	3,0	3,5	3,8	4	7,9	8,1	15,1	20,4	34,7	53,8	77	139	275	450

Sous réserve de modifications de construction.

Édition 01/2018

ZETKAMA Sp. z o.o.  
Ul. 3 Maja 12  
PL 57-410 Ścinawka Średnia

Tél. +48 74 8652 187  
Tél. +48 74 8652 111  
Fax +48 74 8652 199

E-mail spkraj@zetkama.com.pl  
www.zetkama.pl

**RELATION ENTRE LA TEMPÉRATURE ET LA PRESSION**

Selon EN 1092-1	PN	-20°±<-10°C	-10°±50°C	100°C	150°C	200°C	250°C	300°C	350°C	400°C	450°C	
GP240GH	40	30	40	37,1	35,2	33,3	30,4	27,6	25,7	23,8	13,1	
Selon EN 1092-1		bar	-60°±<-10°C	-10°C±100°C		150°C	200°C	250°C	300°C	350°C	400°C	450°C
G-X5CrNiMo19-11-2	40		40	40		36,3	33,7	31,8	29,7	28,5	27,4	---

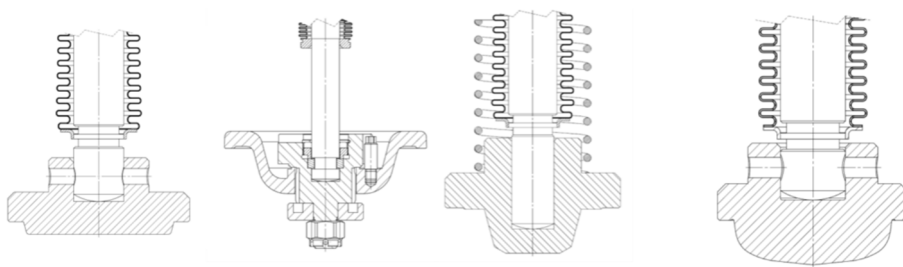
**CLAPETS**

type 01

type 04

type 31, 40,

type 71



De différentes options de robinets disponibles sur demande:

- Siège stellité
- Clapet trempé
- Divers types

**TYPES**

Figure	Corps matière	Diamètre nominal	Pression nominale	Type
237	F Acier moulé au carbone GP240GH	15-100 mm	E 40 bar	01 robinet à soupape; siège – acier inoxydable
		125-300 mm	E 40 bar	04 robinet à soupape; clapet allégé; siège - acier inoxydable
		15-200 mm	E 40 bar	31 robinet à soupape antiretour; siège - acier inoxydable
		15-200 mm	E 40 bar	71 robinet à soupape, clapet d'étranglement, siège - acier inoxydable
237	I Acier inoxydable moulé G-X5CrNiMo19-11-2	15-100 mm	E 40 bar	01 robinet à soupape; siège - acier inoxydable
		125-300 mm	E 40 bar	04 robinet à soupape; clapet allégé; siège - acier inoxydable
		15-200 mm	E 40 bar	31 robinet à soupape antiretour; siège - acier inoxydable
		15-200 mm	E 40 bar	71 robinet à soupape, clapet d'étranglement, siège - acier inoxydable

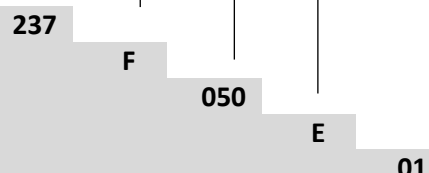
**COMMANDE**

Figure	Corps matière	Diamètre nominal	Pression nominale	Type
237	F Acier moulé au carbone GP240GH	15-100 mm	E 40 bar	01 robinet à soupape; siège – acier inoxydable

**Exemple de commande par index**

237 F 050 E 01

Robinet à soupape à soufflet, raccordement à souder, forme droite  
 Acier moulé au carbone GP240GH  
 Diamètre nominal (mm)  
 Pression nominale PN 40  
 Robinet à soupape; siège – acier inoxydable



Sous réserve de modifications de construction.

Édition 01/2018