

## CLAPET ANTI RETOUR zCHE



Corps matière	Pression nominale	Diamètre nominal	Température maxi
<b>G</b> Acier au carbone	H 160 bar G 100 bar F 63 bar	DN 15-50 DN 15-25 DN 15-25	450°C
<b>F</b> Acier moulé au carbone	H 160 bar G 100 bar F 63 bar	DN 65-200 DN 32-200 DN 32-200	450°C
<b>Q</b> Acier allié	H 160 bar G 100 bar F 63 bar	DN 15-200	450°C



suivant la directive équipement sous pression 2014/68/UE  
marquage CE pour DN≥32

### CARACTÉRISTIQUES

- classe d'étanchéité - D selon la EN - 12266 - 1
- boîtier compact
- respect de l'environnement
- essais et tests selon la EN - 12266 – 1
- brides réalisées selon la norme PN-EN 1092

### APPLICATION \*

\* toutes les applications ne sont pas adaptées à tous les types de matériaux.

Sur le site Web [www.zetkama.com.pl](http://www.zetkama.com.pl), il existe une liste de résistance chimique qui spécifie les paramètres de fonctionnement pour un fluide donné.

industries



INDUSTRIE



SECTEUR  
NAVAL



CHAUFFAGE



RÉFRIGÉRATION  
ET  
CLIMATISATION

médias



GLYCOL



EAU  
INDUSTRIELLE



HUILES  
CALOPORTEUSES



VAPEUR



AIR  
COMPRIMÉ

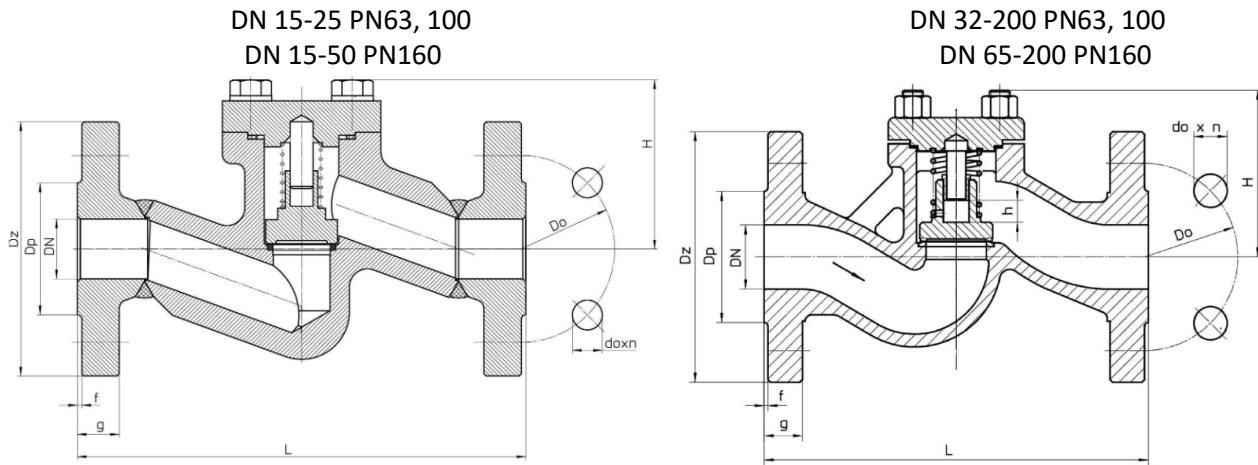


FLUIDES  
NEUTRES

Sous réserve de modifications de construction.

Édition 01/2020

**MATÉRIAUX, DIMENSIONS**



	Corps matière	G	F	Q	Q
	Type	31	31	31	31
	PN	63 – 100 DN15-25 160 DN15-50	63 – 100 DN32-200 160 DN65-200	63 – 100 DN15-25 160 DN15-50	63 – 100 DN32-200 160 DN65-200
1	Corps	P245GH	GP240GH	13CrMo4-5	G17CrMo5-5
2	Siège	18-8 CrNi			
3	Chapeau	P265GH		13CrMo4-5	
5	Clapet	X20Cr13		13CrMo4-5	
6	Joint	Graphite			
<b>Température maxi</b>		<b>450°C</b>			<b>550°C</b>

DN	15	20	25	40	50	32	40	50	65	80	100	150	200
	PN 63-160			PN 63-100		PN 63-160							
L (mm)	210	230	230	300	350	260	260	300	340	380	430	550	650
H (mm)	72	72	102	112	135	100	120	125	160	175	200	337	415
h (mm)	10	10	14	16	12	22	22	22	41	46	55	70	70
Poids (kg)	4,0	6,0	8,0	16	26,0	12,5	16,8	21,6	37,5	43,3	54,0	210,0	---

Sous réserve de modifications de construction.

Édition 01/2020

ZETKAMA Sp. z o.o.  
Ul. 3 Maja 12  
PL 57-410 Ścinawka Średnia

Tél. +48 74 8652 187  
Tél. +48 74 8652 111  
Fax +48 74 8652 199

E-mail spkraj@zetskama.com.pl  
www.zetskama.pl

**RELATION ENTRE LA TEMPÉRATURE ET LA PRESSION**

		Température [° C]																		
Matériaux	PN	-10 < do <50	100	150	200	250	300	350	400	450	460	470	480	490	500	510	520	530	540	550
P245GH GP240 GH	63	63	58,5	55,5	52,5	48,0	43,5	40,5	37,5	20,7	-	-	-	-	-	-	-	-	-	-
	100	100	92,8	88,0	83,3	76,1	69,0	64,2	59,5	32,8	-	-	-	-	-	-	-	-	-	-
	160	160	137	130	124	113	103	97	91	47	-	-	-	-	-	-	-	-	-	-
I3CrMo4-5 G17 CrMo 5-5	63	63	63	63	63	63	63	60,0	56,7	53,1	50,5	47,9	45,4	42,8	41,1	34,8	28,2	23,4	18,3	14,7
	100	100	100	100	100	100	100	95,2	90,0	84,2	80,2	76,1	72,0	68,0	65,2	55,2	44,7	37,1	29,0	23,3
	160	160	160	160	160	160	156	146	137	124	119	114	109	99	89	79	70	59	46	37

**BRIDES DIMENSION SELON PN-EN 1092-1**

DN		15	20	25	32	40	50	65	80	100	150	200
PN63	D (mm)	105	130	140	155	170	180	205	215	250	345	415
	K (mm)	75	90	100	110	125	135	160	170	200	280	345
	nxd (mm)	14X4	18X4	18X4	22X4	22X4	22X4	22x8	22x8	26x8	33x8	36x12
PN100	D (mm)	105	130	140	155	170	195	220	230	265	355	430
	K (mm)	75	90	100	110	125	145	170	180	210	290	360
	nxd (mm)	14X4	18X4	18X4	22X4	22X4	26X4	26x8	26x8	30x8	33x12	36x12
PN160	D (mm)	105	130	140	155	170	195	220	230	265	355	430
	K (mm)	75	90	100	110	125	145	170	180	210	290	360
	nxd (mm)	14X4	18X4	18X4	22x4	22x4	26x4	26x8	26x8	30x8	33x12	36x12

De différentes options de robinets disponibles sur demande:

- Siège stellité
- Clapet trempé
- Clapet stellité
- Divers types

Sous réserve de modifications de construction.

Édition 01/2020

**TYPE**

Figure	Corps matière	Diamètre nominal	Pression nominale	Type
287	G Acier au carbone P245GH	15-50 mm	H 160 bar	31 clapet non attelé (libre) avec ressort de rappel; tige, clapet et bague de siège – acier inoxydable
		15-25 mm	G 100 bar	31 clapet non attelé (libre) avec ressort de rappel; tige, clapet et bague de siège - acier inoxydable
		15-25 mm	F 63 bar	31 clapet non attelé (libre) avec ressort de rappel; tige, clapet et bague de siège - acier inoxydable
	F Acier moulé au carbone GP240GH	65-200 mm	H 160 bar	31 clapet non attelé (libre) avec ressort de rappel; tige, clapet et bague de siège - acier inoxydable
		32-200 mm	G 100 bar	31 clapet non attelé (libre) avec ressort de rappel; tige, clapet et bague de siège - acier inoxydable
		32-200 mm	F 63 bar	31 clapet non attelé (libre) avec ressort de rappel; tige, clapet et bague de siège - acier inoxydable
	Q Acier allié 13CrMo4-5	15-50 mm	H 160 bar	31 clapet non attelé (libre) avec ressort de rappel; tige, clapet et bague de siège - acier inoxydable
		15-25 mm	G 100 bar	31 clapet non attelé (libre) avec ressort de rappel; tige, clapet et bague de siège - acier inoxydable
		15-25 mm	F 63 bar	31 clapet non attelé (libre) avec ressort de rappel; tige, clapet et bague de siège - acier inoxydable
	Q Acier allié G17CrMo5-5	65-200 mm	H 160 bar	31 clapet non attelé (libre) avec ressort de rappel; tige, clapet et bague de siège - acier inoxydable
		32-200 mm	G 100 bar	31 clapet non attelé (libre) avec ressort de rappel; tige, clapet et bague de siège - acier inoxydable
		32-200 mm	F 63 bar	31 clapet non attelé (libre) avec ressort de rappel; tige, clapet et bague de siège - acier inoxydable

Sous réserve de modifications de construction.

Édition 01/2020

ZETKAMA Sp. z o.o.  
Ul. 3 Maja 12  
PL 57-410 Ścinawka Średnia

Tél. +48 74 8652 187  
Tél. +48 74 8652 111  
Fax +48 74 8652 199

E-mail [spkraj@zetskama.com.pl](mailto:spkraj@zetskama.com.pl)  
[www.zetskama.pl](http://www.zetskama.pl)

**COMMANDE**

Figure	Corps matière	Diamètre nominal	Pression nominale	Type
287	F Acier au carbone P245GH	15-50 mm	H 160 bar	31 clapet non attelé (libre) avec ressort de rappel; tige, clapet et bague de siège – acier inoxydable

**Exemple de commande par index**

287 F 050 H 31

Clapet anti retour, raccordement à brides, forme droite

Acier au carbone P245GH

Diamètre nominal (mm)

Pression nominale PN 160

Clapet non attelé (libre) avec ressort de rappel; tige, clapet et bague de siège – acier inoxydable

