

**FILTR zSTRA**



Corps matière	Pression nominale	Diamètre nominale	Température maxi
F Acier moulé	E 40 bar	DN 15-200	450°C
I Acier inoxydable	E 40 bar	DN 15-200	400°C

**CE** suivant la directive équipement sous pression 2014/68/UE  
marquage CE pour DN≥32

**CARACTÉRISTIQUES**

- tamis de filtre en acier inoxydable (à partir de DN 50 avec anneau de renforcement, de DN 150 avec un panier de renforcement)
- boîtier compact
- respect de l'environnement
- nettoyage du tamis sans retrait du réseau
- face-à-face dimension selon DIN EN 558, série 1
- brides percées selon la norme EN 1092-1
- Embouts à souder selon EN 12627

**APPLICATION**

industries							
	INDUSTRIE	SECTEUR NAVAL	CHAUFFAGE	INDUSTRIE DE L'ÉNERGIE			
médias							
	GLYCOL	EAU INDUSTRIELLE	HUILES CALOPORTEUSES	VAPEUR	AIR COMPRIMÉ	FLUIDES NEUTRES	HYDROGÈNE

Informations données à titre indicatif et sous réserve de modifications éventuelles.

Édition 09/2023

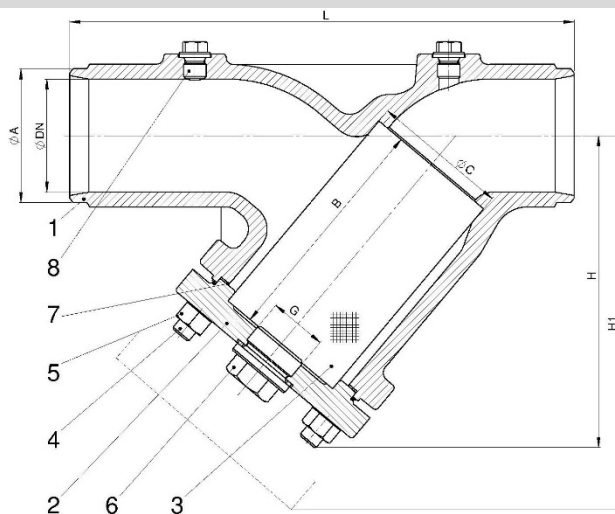
ZETKAMA Sp. z o.o.  
Ul. 3 Maja 12  
PL 57-410 Ścinawka Średnia

Tel. +48 74 8652 196  
Tel. +48 74 8652 111  
Fax +48 74 8652 199

E-mail [export@zetkama.com.pl](mailto:export@zetkama.com.pl)  
[www.zetkama.fr](http://www.zetkama.fr)

FIG.827

MATÉRIAUX, DIMENSIONS



	Corps matière	F	I
1	Corps	GP240GH 1.0619	GX5CrNiMo19-11-2
2	Chapeau	GP240GH 1.0619	GX5CrNiMo19-11-2
3	Tamis	X5CrNi 18-10 1.4301	
4	Goujon	25CrMo4	A4-70
5	Ecrou	25CrMo4	A4-70
6	Bouchon de purge	C35E	A2
7	Joint de chapeau	CrNiSt-grafit	
8	Bouchon *	C35E	A2
<b>Température maxi</b>		<b>450°C</b>	<b>400°C</b>

\* Les bouchons en option

DN	(mm)	15	20	25	32	40	50	65	80	100	125	150	200
	(inch)	1/2	3/4	1	1 1/4	1 1/2	2	2 1/2	3	4	5	6	8
L	(mm)	130	150	160	180	200	230	290	310	350	400	480	600
A	(mm)	22	28	35	44	50	62	78	91	117	144	172	223
B	(mm)	56	68	82	98	114	119	134	149	169	199	224	284
C	(mm)	23	28	36	42	50	61,5	78,5	89,5	109,5	137,5	160	210
H	(mm)	90	100	115	135	150	160	180	215	240	280	330	405
H1	(mm)	135	160	180	215	240	250	285	330	395	455	525	650
G	(inch)	G 3/8	G 3/8	G 1/2	G 3/4	G 1	G 1	G 1	G 1	G 1 1/2	G 1 1/2	G 1 1/2	G 1 1/2
Kvs	(m³/h)	6,3	11,2	14,7	23,7	37,7	57,9	101,5	147,4	209,6	326,2	403	707
Poids	(kg)	1,6	2,4	2,8	3,9	5,7	7,5	10,8	14,5	23	33,5	51	105,5

Informations données à titre indicatif et sous réserve de modifications éventuelles.

Édition 09/2023

ZETKAMA Sp. z o.o.  
Ul. 3 Maja 12  
PL 57-410 Ścinawka Średnia

Tel. +48 74 8652 196  
Tel. +48 74 8652 111  
Fax +48 74 8652 199

E-mail export@zetkama.com.pl  
www.zetkama.fr

**RELATION ENTRE LA TEMPÉRATURE ET LA PRESSION**

Selon EN 1092-1	PN		-40°±-10°C	-10°C±50°C	100°C	150°C	200°C	250°C	300°C	350°C	400°C	450°C
GP240GH	40	bar	30	40	37,1	35,2	33,3	30,4	27,6	25,7	23,8	13,1
Selon EN 1092-1			-60°±-10°C	-10°C±100°C	150°C	200°C	250°C	300°C	350°C	400°C	450°C	
G-X5CrNiMo19-11-2	40	bar		40	40	36,3	33,7	31,8	29,7	28,5	27,4	---

**TAMIS**

Tamis	Type	DN	Maille	Nombre de mailles/cm2	Type
Standard	F45	10-50	1,0	45	50
	F28	65-80	1,25	28	49
	F15	100-400	1,6	15	43
Autres types	Tamis F100 (0,6), F200 (0,5), F300 (0,4), F400 (0,32), F600 (0,25)				

\* type avec cartouche magnétique sur demande

**CARACTÉRISTIQUE HYDRAULIQUE**

DN	15	20	25	32	40	50	65	80	100	125	150	200
Tamis	Kv sr. [m³/h]											
Standard	6,3	11,2	14,7	23,7	37,7	57,9	101,5	147,4	209,6	326,2	403,0	707,0
F100 (0,63)	6,2	9,6	14,2	23,1	36,6	53,7	95,1	137,1	206,4	268,8	401,4	706,7
F200 (0,50)	6,2	9,5	14,1	23,0	35,6	53,0	92,7	133,4	202,7	314,3	462,3	811,0
F300 (0,40)	6,1	9,3	13,5	22,1	33,4	49,8	86,0	121,2	183,5	284,3	420,3	738,3
F400 (0,32)	6,0	9,1	13,2	21,7	33,4	48,5	82,9	115,9	173,7	268,8	401,4	706,7
F600 (0,25)	6,0	9,1	13,0	21,7	33,3	48,4	82,6	115,9	173,1	266,8	397,9	701,2

Informations données à titre indicatif et sous réserve de modifications éventuelles.

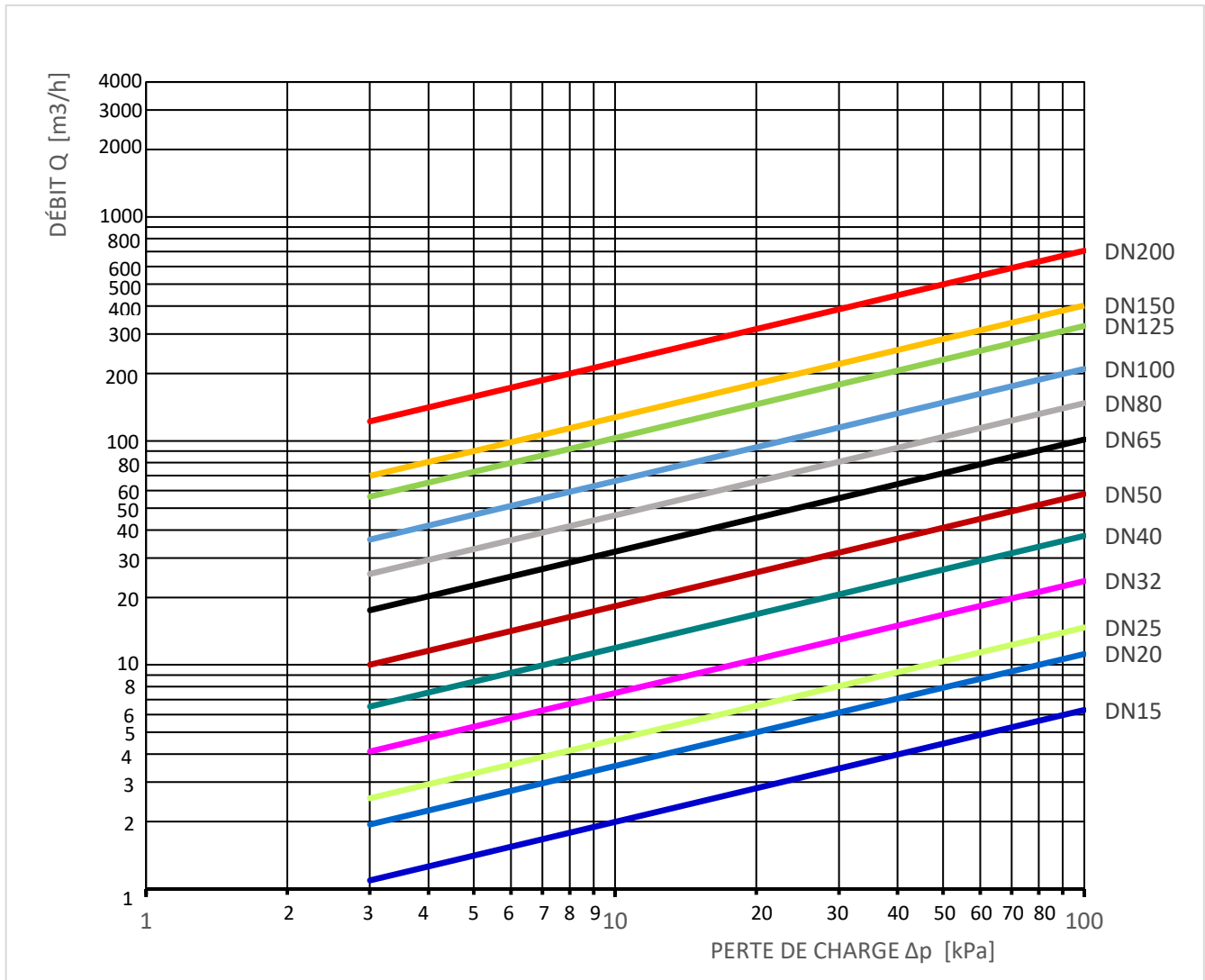
Édition 09/2023

ZETKAMA Sp. z o.o.  
Ul. 3 Maja 12  
PL 57-410 Ścinawka Średnia

Tel. +48 74 8652 196  
Tel. +48 74 8652 111  
Fax +48 74 8652 199

E-mail export@zetkama.com.pl  
www.zetkama.fr

FIG.827



Informations données à titre indicatif et sous réserve de modifications éventuelles.

Édition 09/2023

ZETKAMA Sp. z o.o.  
 Ul. 3 Maja 12  
 PL 57-410 Ścinawka Średnia

Tel. +48 74 8652 196  
 Tel. +48 74 8652 111  
 Fax +48 74 8652 199

E-mail export@zetkama.com.pl  
 www.zetkama.fr

**INDICATEUR DE POLLUTION DU FILTRE WZF-100**

WZF 100 - indicateur de pollution du filtre dont le principe de fonctionnement est fondé sur la mesure de différence de pression avant et après le filtre. La mesure est effectuée par le capteur de champ magnétique qui mesure le déplacement de l'aimant placé sur le piston du capteur.

L'indicateur est disponible version avec alimentation par batterie et avec sortie et alimentation par boucle de courant 4-20 Ma.

Toutes les versions des indicateurs sont alimentées par une batterie qui permet d'utiliser l'indicateur dans des endroits où il est impossible de fournir l'alimentation. En cas de version équipée d'une sortie 4-20 mA, il est possible d'alimenter en permanence le capteur à partir d'une boucle de courant.

L'affichage de l'état de pollution est réalisé pour toutes les versions à l'aide d'un écran composé de voyants à LED : deux voyants verts, deux voyants oranges et un voyant rouge. De plus, le voyant bleu indique que le dispositif est sous tension.

Paramètres du capteur

Température ambiante de -20°C à 70°C

Température du fluide 120 °C

Fluide – eau froide et chaude, agents neutres

Plage de mesure de pression différentielle de 0 bar à 1,2 bar

Pression statique maximale 16 bar

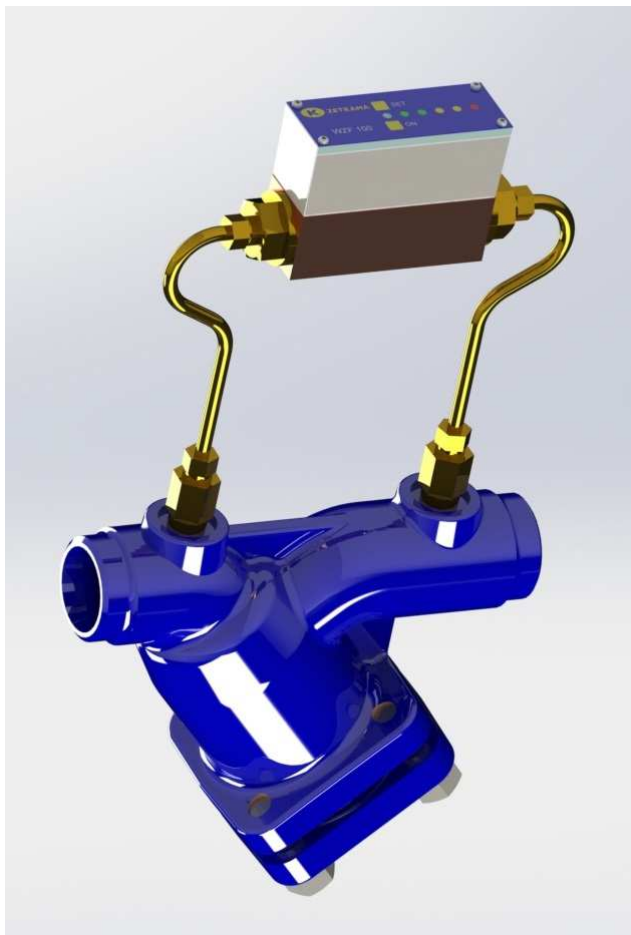
Alimentation externe et par boucle de courant 16÷32 V DC

Degré de protection IP 66



## INDICATEUR DE POLLUTION DU FILTRE WZF-100

Faites attention à ce que le sens du débit sur l'indicateur et sur le filtre se recouvrent. Pour monter l'indicateur, commander un filtre aveuglé avec des bouchons G1/4".



Manière d'installer l'indicateur sur le filtre.

Accessoires disponibles :

1. Tuyau Allen pour chaque diamètre DN
2. Raccord de réduction zG1/4"/ wM10 x 1

Plus de données dans le mode d'emploi.

TYPES

Figure	Corps matière	Diamètre nominale	Pression nominale	Type
827	F Acier moulé GP240GH	15-50 mm	E 40 bar	maillage 1,00 mm, 45 mailles/cm <sup>2</sup> 50
		65-80 mm	E 40 bar	maillage 1,25 mm, 28 mailles/cm <sup>2</sup> 49
		100-200 mm	E 40 bar	maillage 1,60 mm, 15 mailles/cm <sup>2</sup> 43
		15-200 mm	E 40 bar	maillage 0,63 mm, 100 mailles/cm <sup>2</sup> 44
		15-200 mm	E 40 bar	maillage 0,50 mm, 200 mailles/cm <sup>2</sup> 45
		15-200 mm	E 40 bar	maillage 0,40 mm, 300 mailles/cm <sup>2</sup> 46
		15-200 mm	E 40 bar	maillage 0,32 mm, 400 mailles/cm <sup>2</sup> 47
		15-200 mm	E 40 bar	maillage 0,25 mm, 600 mailles/cm <sup>2</sup> 48
827	I Acier inoxydable G-X5CrNiMo19-11-2	15-50 mm	E 40 bar	maillage 1,00 mm, 45 mailles/cm <sup>2</sup> 50
		65-80 mm	E 40 bar	maillage 1,25 mm, 28 mailles/cm <sup>2</sup> 49
		100-200 mm	E 40 bar	maillage 1,60 mm, 15 mailles/cm <sup>2</sup> 43
		15-200 mm	E 40 bar	maillage 0,63 mm, 100 mailles/cm <sup>2</sup> 44
		15-200 mm	E 40 bar	maillage 0,50 mm, 200 mailles/cm <sup>2</sup> 45
		15-200 mm	E 40 bar	maillage 0,40 mm, 300 mailles/cm <sup>2</sup> 46
		15-200 mm	E 40 bar	maillage 0,32 mm, 400 mailles/cm <sup>2</sup> 47
		15-200 mm	E 40 bar	maillage 0,25 mm, 600 mailles/cm <sup>2</sup> 48
		15-50 mm	E 40 bar	maillage 1,00 mm, 45 mailles/cm <sup>2</sup> , exécution pour l'hydrogène 50-H

Informations données à titre indicatif et sous réserve de modifications éventuelles.

Édition 09/2023

ZETKAMA Sp. z o.o.  
Ul. 3 Maja 12  
PL 57-410 Ścinawka Średnia

Tel. +48 74 8652 196  
Tel. +48 74 8652 111  
Fax +48 74 8652 199

E-mail export@zetskama.com.pl  
www.zetskama.fr

FIG.827

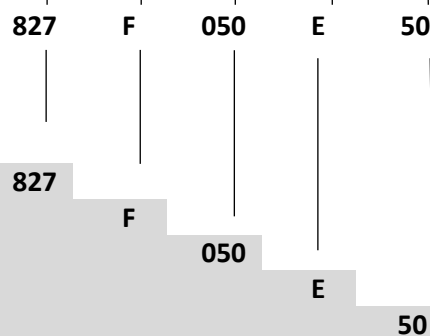


65-80 mm	E 40 bar	49-H maille 1,25 mm, 28 mailles/cm <sup>2</sup> , exécution pour l'hydrogène
100-200 mm	E 40 bar	43-H maille 1,60 mm, 15 mailles/cm <sup>2</sup> , exécution pour l'hydrogène
15-200 mm	E 40 bar	44-H maille 0,63 mm, 100 mailles/cm <sup>2</sup> , exécution pour l'hydrogène
15-200 mm	E 40 bar	45-H maille 0,50 mm, 200 mailles/cm <sup>2</sup> , exécution pour l'hydrogène
15-200 mm	E 40 bar	46-H maille 0,40 mm, 300 mailles/cm <sup>2</sup> , exécution pour l'hydrogène
15-200 mm	E 40 bar	47-H maille 0,32 mm, 400 mailles/cm <sup>2</sup> , exécution pour l'hydrogène
15-200 mm	E 40 bar	48-H maille 0,25 mm, 600 mailles/cm <sup>2</sup> , exécution pour l'hydrogène

**COMMANDE**

Figure	Corps matière	Diamètre nominale	Pression nominale	Type
827	F Acier moulé GP240GH	15-50 mm	E 40 bar	50 maille 1,00 mm, 45 mailles/cm <sup>2</sup>

**Exemple de commande par index**



Filtre, forme équerre, raccordement soudées  
 Acier moulé GP240GH  
 Diamètre nominale (mm)  
 Pression nominale PN 40  
 Maille 1,00 mm, 45 mailles/cm<sup>2</sup>

Informations données à titre indicatif et sous réserve de modifications éventuelles.

Édition 09/2023

ZETKAMA Sp. z o.o.  
 Ul. 3 Maja 12  
 PL 57-410 Ścinawka Średnia

Tel. +48 74 8652 196  
 Tel. +48 74 8652 111  
 Fax +48 74 8652 199

E-mail export@zetkama.com.pl  
 www.zetkama.fr