

ROBINET À SOUPAPE zGLO



Corps matière	Pression nominale	Diamètre nominal	Température maxi
A Fonte grise	A 6 bar C 16 bar	DN 15-300	300°C
C Fonte à graphite sphéroïdal	C 16 bar D 25 bar	DN 15-200	350°C
F Acier moulé au carbone	E 40 bar	DN 15-200	450°C
I Acier inoxydable	E 40 bar	DN 15-200	400°C



Suivant la directive équipement sous pression 2014/68/UE
marquage CE pour DN≥32

CARACTÉRISTIQUES

- étanchéité élevée (classe d'étanchéité - A selon la norme EN - 12266 - 1)
- boîtier compact
- respect de l'environnement
- essais et tests selon la norme EN - 12266 - 1
- brides percées selon la norme EN 1092-2 pour corps matière A, C
- brides percées selon la norme EN 1092-3 pour corps matière E
- brides percées selon la norme EN 1092-1 pour corps matière F, I
- face-à-face dimension EN 558 série 1

APPLICATION*

* toutes les applications ne sont pas adaptées à tous les types de matériaux.
Sur le site Web www.zetkama.com.pl, il existe une liste de résistance chimique qui spécifie les paramètres de fonctionnement pour un fluide donné.

industries



INDUSTRIE



SECTEUR NAVAL



CHAUFFAGE



RÉFRIGÉRATION ET CLIMATISATION



INDUSTRIE CHIMIQUE

médias



GLYCOL



EAU INDUSTRIELLE



HUILE CALOPORTEUSE



VAPEUR



AIR COMPRIMÉ



FLUIDES NEUTRES

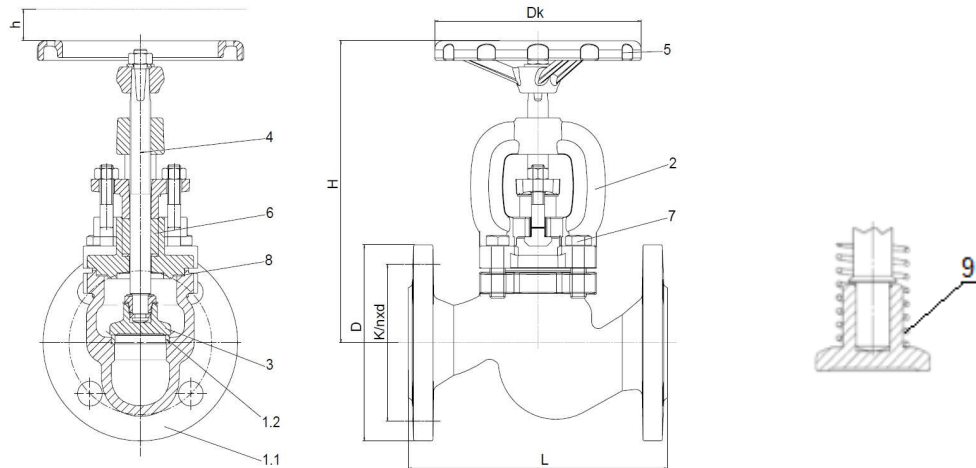


HYDROGÈNE

Sous réserve de modifications de construction.

Édition 06/2023

MATÉRIAUX, DIMENSIONS



pièces remplaçables	Corps matière	A		C		
		Type	00 01 04 71	31	01 04 71	31
1.1	Corps	EN – GJL-250 5.1301 (ex. JL1040)	EN – GJS-400 – 18-LT 5.3103 (ex.JS1025)			
1.2	Bague de siège	X20Cr13 1.4021				
2	Chapeau	EN-GJL-250 5.1301 (ex. JI1040)	EN – GJS-400 – 18-LT 5.3103 (ex.JS1025)			
3	Clapet	X20Cr13 1.4021 (+QT)				
4	Tige	X20Cr13 1.4021				
5	Volant	EN-GJS500-7 5.3200 (ex.JS1050)				
6	Garniture à presse-étoupe	Graphite				
X	7	Vis hexagonale	5.6	A2-70		
	8	Joint	Graphite+ NiCr			
	9*	Ressort	X17CrNi16-2	X17CrNi16-2		
	Température maxi		300°C		350°C	

* - pour versions 31, 32, 33

Sous réserve de modifications de construction.

Édition 06/2023

ZETKAMA Sp. z o.o.
Ul. 3 Maja 12
PL 57-410 Ścinawka Średnia

Tél. +48 74 8652 187
Tél. +48 74 8652 111
Fax +48 74 8652 199

E-mail spkraj@zetkama.com.pl
www.zetkama.pl

FIG.215



DN		15	20	25	32	40	50	65	80	100	125	150	200	250	300			
L (mm)		130	150	160	180	200	230	290	310	350	400	480	600	730	850			
Dk (mm)	A, C	100			120			160			180	200	250		320	360		500
H	01, 04, 31	167		175	186	235	248	260	291	338	373	429	529	638	710			
h (mm)	01, 04	5	5,5	7	14	20	25	35	41	31	48	54	77	120	120			
	71	14	14	25	30	24	32	42	48	50	50	60	80	100	100			
K _{vs} (m ³ /h)	01, 04	5,9	7,4	13	18	30	41	79	115	181	225	364	690	1010	1460			
Poids (kg)																		
215	01, 04	3,3	3,9	5	6,6	9,4	12	17,3	22,7	35,8	52,8	74,2	126	200	315			
	31	3,3	3,9	5	6,6	9,4	12	17,3	22,7	35,8	52,8	74,2	126	200	315			
	71	3,3	3,9	5	6,6	9,4	12,5	17,6	24	36,8	52,6	76,5	126	200	315			

KV [m³/h] FIG. 215-71, 91

N° de tours	DN 15	DN 20	DN 25	DN 32	DN 40	DN 50	DN 65	DN 80	DN 100	DN 125	DN 150	DN 200	DN 250	DN 300
0,5	1,49	1,56	1,08	2,14			7,7		9,5	17	29			
1	1,78	1,94	1,96	3,05	6,9	9,6	9,8	11,5	18	31	49	70	95	160
1,5	2,14	2,35												
2	2,45	2,78	3,57	5,09	12,1	16,4	18,2	21,5	37,5	58	88	130	175	280
2,5	2,78	3,18												
3	3,03	3,58	5,17	7,06	16,3	22,4	26,5	32	56	84	127	190	272	386
3,5	3,30	3,99												
4	3,64	4,54	6,44	8,89	20,2	27,6	34,1	41,5	71	108	165	250	355	489
4,5	4,15	5,35												
4,7	4,50	5,67												
5			7,4	10,4	25,0	33	41,3	50	85	132	199	303	421	585
6			8,3	11,8	28,3	39	47,9	59	103	160	232	350	487	675
7			9,2	13,1		43,5	54,8	69	121	191	263	407	551	767
8			10,6	14,1		45,1	61,6	79	139	220	294	436	611	862
8,33			10,9											
9				15,4			67,2	88	149	236	314	460	670	958
10				17,3			71	96	157	248	325	483	727	1050
10,5							75,5							
11								100			335	499	783	1140
12								104			342	514	841	1229
13												524	882	1294
13,33												528		
14													921	1354
15													955	1398
16													982	1434
16,66													1001	1453

Sous réserve de modifications de construction.

Édition 06/2023

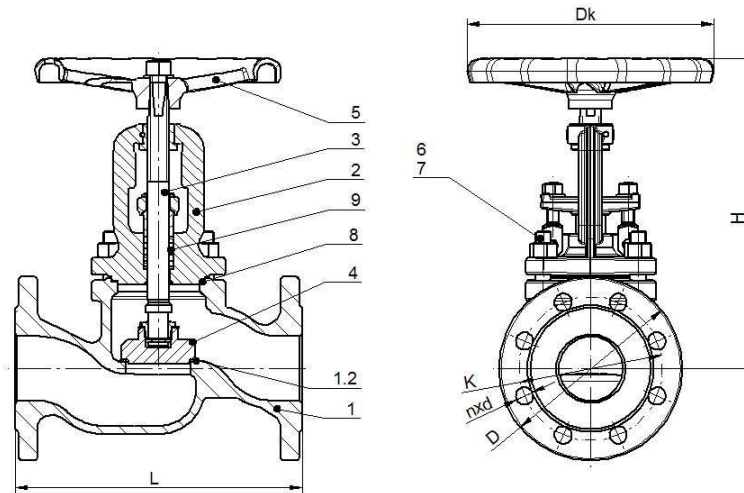
ZETKAMA Sp. z o.o.
 Ul. 3 Maja 12
 PL 57-410 Ścinawka Średnia

Tél. +48 74 8652 187
 Tél. +48 74 8652 111
 Fax +48 74 8652 199

E-mail spkraj@zetskama.com.pl
 www.zetskama.pl

MATÉRIAUX, DIMENSIONS

DN 15-200 type 00, 01, 04, 71



pièces remplaçables	Corps matière	F	
		Type	F
		00 01 04 71	31
1.1	Corps	GP240GH 1.0619	
1.2	Bague de siège	G18 8Mn 1.4370	
2	Chapeau	GP240GH 1.0619	
3	Clapet	X20Cr13 1.4021	
4	Tige	X20Cr13 1.4021	
5	Volant	EN-GJS-400-18-LT JS1025	
6	Goujon	42CrMo5 1.7233	
7	Écrou	C35E 1.1181	
X	Joint	Graphite	
	9 Garniture à presse-étoupe	Graphite	
	Ressort	X17CrNi16-2	
Température maxi		450°C	

F 00 01 04 31 71												
DN	15	20	25	32	40	50	65	80	100	125	150	200
L (mm)	130	150	160	180	200	230	290	310	350	400	480	600
Dk (mm)	120	120	120	120	180	180	250	250	320	320	360	500
H (mm)	235	235	235	236	275	275	312	350	435	471	510	624
h (mm)	17	17	14,5	16,5	21	22,5	23	28,5	35,5	44,5	54	60
K _{vs} (m³/h)	4,3	7,0	11,0	17,5	27,0	47,0	68,0	116,0	162,0	250,0	364,0	550,0
Poids (kg)	4,3	5,1	5,8	9,5	9,8	17,5	20,5	34	44	77	113	180

Sous réserve de modifications de construction.

Édition 06/2023

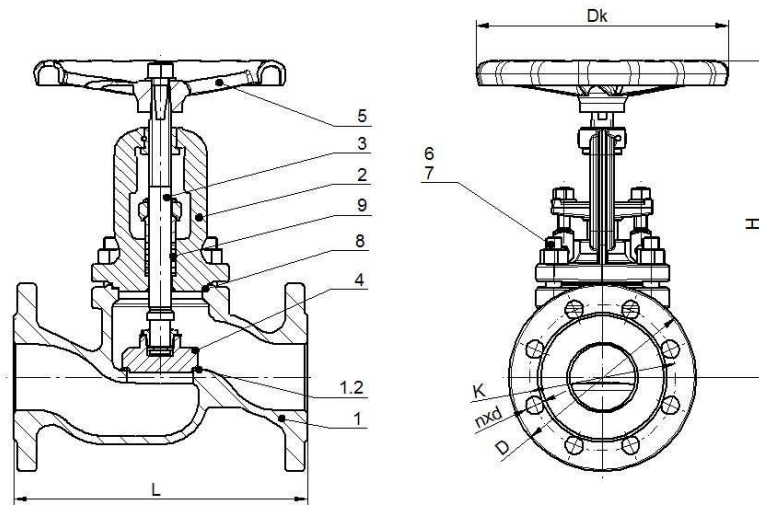
ZETKAMA Sp. z o.o.
Ul. 3 Maja 12
PL 57-410 Ścinawka Średnia

Tél. +48 74 8652 187
Tél. +48 74 8652 111
Fax +48 74 8652 199

E-mail spkraj@zetkama.com.pl
www.zetkama.pl

MATÉRIAUX, DIMENSIONS

DN 15-200



		Corps matière	I		
pièces remplaçables	Type	01 04 71	31		
1	Corps	GX5CrNiMO19-11-2 1.4408			
1.2	Soudure (padding weld)	G 19 9 LSi			
2	Chapeau	GX5CrNiMO19-11-2 1.4408			
3	Tige	X6CrNiMoTi17-12-2 1.4571			
4	Clapet	X6CrNiMoTi17-12-2 1.4571			
5	Volant	KOZ-120 PN-M-74203			
6	Goujon	A4-70			
7	Écrou	A4			
X	8	Joint de chapeau	Graphite		
	9	Garniture à presse-étoupe	Graphite		
	10	Ressort	----	X17CrNi16-2	
		Température maxi	400°C		

DN	15	20	25	32	40	50	65	80	100	125	150	200
L (mm)	130	150	160	180	200	230	290	310	350	400	480	600
Dk (mm)	120	120	120	120	180	180	250	250	320	320	360	500
H	235	235	235	236	275	275	312	350	435	471	510	624
Kvs (m³/h)	5,3	8,4	12,3	22	29	44	74,8	111,5	182	232,5	337,5	553
Poids (kg)	4,3	5,0	5,8	7,5	11,7	14,2	20,4	26,9	44,5	65,2	93	157

Sous réserve de modifications de construction.

Édition 06/2023

ZETKAMA Sp. z o.o.
Ul. 3 Maja 12
PL 57-410 Ścinawka Średnia

Tél. +48 74 8652 187
Tél. +48 74 8652 111
Fax +48 74 8652 199

E-mail spkraj@zetkama.com.pl
www.zetkama.pl

KV [m³/h] FIG. 215-71 (F,I)

N° de tours	DN 15	DN 20	DN 25	DN 32	DN 40	DN 50	DN 65	DN 80	DN 100	DN 125	DN 150	DN 200
0,5	0,22	0,42	0,60	0,77	1,0	2,1	2,3	3,6	5	10		
1	0,30	0,52	0,85	1,14	1,5	2,5	3,3	5,7	7	14	38,7	61,3
2	0,68	1,05	1,65	2,2	3,5	4,4	8,1	13,6	13,5	22	60,5	90
3	1,3	1,9	3,0	3,8	6,3	8,1	17	21,4	22	32	81,4	112
4	2,3	3,4	7,6	7,6	14	15,7	44,3	41,5	33,5	47	117,7	131,4
5	4,8	6,9	13,6	15,1	28	33,1	74,7	81,4	75,5	96	182,5	168,5
5,5	6,1	8,6		19		45,1						
6								112	116	151	252	241,3
7									148	198	290,7	335,9
8										228		422,5
8,5												458,6
9										246		

RELATION ENTRE LA TEMPÉRATURE ET LA PRESSION

		Température										
Selon EN 1092-2	PN	-60°C ÷ -10°C	-10°C ÷ 120°C	150°C	200°C	250°C	300°C	350°C	400°C	450°C		
EN-GJL250	6	----	6	5,4	4,8	4,2	3,6	---	---	---		
	16	-----	16	14,4	12,8	11,2	9,6	---	---	---		
EN-GJS400-18 LT	16	-----	16	15,5	14,7	13,9	12,8	11,2	---	---		
	25	-----	25	24,3	23	21,8	20	17,5	---	---		
Selon EN 1092-1		-40°C ÷ -10°C	-10°C ÷ 50°C	50°C ÷ 100°C	150°C	200°C	250°C	300°C	350°C	400°C	450°C	
GP240GH	40	bar	30	40	37,1	35,2	33,3	30,4	27,6	25,7	23,8	13,1
Selon EN 1092-1		-60°C ÷ -10°C	-10°C ÷ 100°C	150°C	200°C	250°C	300°C	350°C	400°C	450°C		
G-X5CrNiMo19-11-2	40	bar	40	40	36,3	33,7	31,8	29,7	28,5	27,4	---	

BRIDES DIMENSION SELON PN-EN 1092-1 (F, I)

DN		15	20	25	32	40	50	65	80	100	125	150	200	250	300
PN40	D (mm)	95	105	115	140	150	165	185	200	235	270	300	375	450	515
	K (mm)	65	75	85	100	110	125	145	160	190	220	250	320	385	450
	nxd (mm)	4x14	4x14	4x14	4x18	4x18	4x18	8x18	8x18	8x22	8x26	8x26	12x30	12x33	16x33

Sous réserve de modifications de construction.

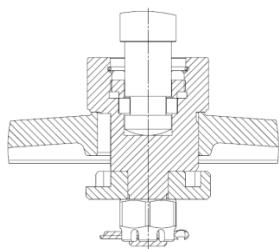
Édition 06/2023

BRIDES DIMENSION SELON PN-EN 1092-2 (A, C)

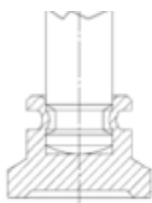
DN		15	20	25	32	40	50	65	80	100	125	150	200	250	300
PN6	D (mm)	80	90	100	120	130	140	160	190	210	240	265	320	375	440
	K (mm)	55	65	75	90	100	110	130	150	170	200	225	280	335	395
	nxd (mm)	4x11	4x11	4x11	4x14	4x14	4x14	4x14	4x14	4x19	4x19	8x19	8x19	8x19	12x19
PN16	D (mm)	95	105	115	140	150	165	185	200	220	250	285	340	405	460
	K (mm)	65	75	85	100	110	125	145	160	180	210	240	295	355	410
	nxd (mm)	4x14	4x14	4x14	4x19	4x19	4x19	4x19	8x19	8x19	8x19	8x23	12x23	12x28	12x28
PN25	D (mm)	95	105	115	140	150	165	185	200	235	270	300	360	-----	-----
	K (mm)	65	75	85	100	110	125	145	160	190	220	250	310	-----	-----
	nxd (mm)	4x14	4x14	4x14	4x19	4x19	4x19	8x19	8x19	8x23	8x28	8x28	12x28	-----	-----

CLAPET

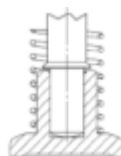
Type 04



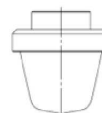
Type 00



Type 31



Type 71



De différentes options de robinets disponibles sur commande:

- Siège stellité
- Clapet trempé

Sous réserve de modifications de construction.

Édition 06/2023

TYPES EN OPTION

Type	la description
02	tige et clapet – lien libre–bouchon fileté; tige - laiton, clapet et bague de siège - bronze
03	tige et clapet – lien libre–bouchon fileté; tige, clapet et bague de siège- bronze
05	tige et clapet – lien libre–bouchon fileté; tige - laiton, clapet et bague de siège - bronze;clapet d'équilibrage
08	tige et clapet – lien libre–bouchon fileté; joint de clapet PTFE
13	tige et clapet – lien libre–bouchon fileté;tige, clapet et bague de siège- bronze;clapet d'équilibrage
32	clapet libre avec ressort;tige - laiton, clapet et bague de siège - bronze
33	clapet libre avec ressort;tige, clapet et bague de siège- bronze
41	clapet libre sans ressort;tige, clapet et bague de siège- acier inoxydable
42	clapet libre sans ressort;tige - laiton, clapet et bague de siège - bronze
43	clapet libre sans ressort;tige, clapet et bague de siège- bronze
72	tige et clapet – lien libre–bouchon fileté;tige - laiton, clapet d'étranglement et bague de siège–bronze;sans indicateur d'ouverture
91	tige et clapet – lien libre–bouchon fileté;tige, clapet d'étranglement et bague de siège - acier inoxydable;avec indicateur d'ouverture
92	tige et clapet – lien libre–bouchon fileté;tige - laiton, clapet d'étranglement et bague de siège –bronze;avec indicateur d'ouverture

TYPES

Figura	Corps matière	Diamètre nominal	Pression nominale	Type
215	A Fonte grise EN-GJL-250	15-50 mm	A 6 bar	00 tige et clapet – lien fixe–roulé;tige, clapet et bague de siège - acier inoxydable
		15-150 mm	A 6 bar	01 tige et clapet – lien libre–bouchon fileté;tige, clapet et bague de siège- acier inoxydable
		200-300 mm	A 6 bar	04 tige et clapet – lien libre–bouchon fileté;tige, clapet et bague de siège- acier inoxydable; clapet d'équilibrage
		15-300 mm	A 6 bar	31 clapet libre avec ressort;tige, clapet et bague de siège- acier inoxydable
		15-300 mm	A 6 bar	71 tige et clapet – lien libre–bouchon fileté;tige, clapet d'étranglement et bague de siège - acier inoxydable;sans indicateur d'ouverture
		15-50 mm	C 16 bar	00 tige et clapet – lien fixe–roulé;tige, clapet et bague de siège- acier inoxydable
		15-150 mm	C 16 bar	01 tige et clapet – lien libre–bouchon fileté;tige, clapet et bague de siège- acier inoxydable
		200-300 mm	C 16 bar	04 tige et clapet – lien libre–bouchon fileté;tige, clapet et bague de siège- acier inoxydable; clapet d'équilibrage
		15-300 mm	C 16 bar	31 clapet libre avec ressort;tige, clapet et bague de siège- acier inoxydable
		15-300 mm	C 16 bar	71 tige et clapet – lien libre–bouchon fileté;tige, clapet d'étranglement et bague de siège - acier inoxydable;sans indicateur d'ouverture
215	C Fonte à graphite sphéroïdal FN-GIS-400-18-1T	15-150 mm	C 16 bar	01 tige et clapet – lien libre–bouchon fileté;tige, clapet et bague de siège- acier inoxydable
		200 mm	C 16 bar	04 tige et clapet – lien libre–bouchon fileté;tige, clapet et bague de siège- acier inoxydable; clapet d'équilibrage
		15-200 mm	C 16 bar	31 clapet libre avec ressort;tige, clapet et bague de siège- acier inoxydable
		15-200 mm	C 16 bar	71 tige et clapet – lien libre–bouchon fileté;tige, clapet d'étranglement et bague de siège - acier inoxydable;sans indicateur d'ouverture
		15-150 mm	D 25 bar	01 tige et clapet – lien libre–bouchon fileté;tige, clapet et bague de siège- acier inoxydable
		200 mm	D 25 bar	04 tige et clapet – lien libre–bouchon fileté;tige, clapet et bague de siège- acier inoxydable; clapet d'équilibrage
		15-200 mm	D 25 bar	31 clapet libre avec ressort;tige, clapet et bague de siège- acier inoxydable
		15-200 mm	D 25 bar	71 tige et clapet – lien libre–bouchon fileté;tige, clapet d'étranglement et bague de siège - acier inoxydable;avec indicateur d'ouverture
215	F Acier moulé au carbone GP240GH 1.0619	15-32 mm	E 40 bar	00 tige et clapet – lien fixe; tige, clapet et bague de siège- acier inoxydable
		15-100 mm	E 40 bar	01 tige et clapet – lien libre– bouchon fileté; tige, clapet et bague de siège - acier inoxydable
		125-200 mm	E 40 bar	04 tige et clapet – lien libre; tige, clapet et bague de siègeacier inoxydable; clapet d'équilibrage

Sous réserve de modifications de construction.

Édition 06/2023

FIG.215

215	I Acier inoxydable moulé G-X5CrNiMo19-11-2	15-200 mm	E 40 bar	31 clapet libre avec ressort; tige, clapet et bague de siège- acier inoxydable
		15-200 mm	E 40 bar	71 tige et clapet – lien libre– bouchon fileté; tige, clapet et bague de siège- acier inoxydable; clapet d'étranglement
		15-100 mm	E 40 bar	01 tige et clapet – lien libre; tige, clapet et bague de siège- acier inoxydable
		125-200 mm	E 40 bar	04 tige et clapet – lien libre; tige, clapet et bague de siègeacier inoxydable; clapet d'équilibrage
		15-200 mm	E 40 bar	31 clapet libre avec ressort; tige, clapet et bague de siège- acier inoxydable
		15-200 mm	E 40 bar	71 tige et clapet – lien libre– bouchon fileté; tige, clapet et bague de siège - acier inoxydable; clapet d'étranglement
		15-100 mm	E 40 bar	01-H tige et clapet – lien libre; tige, clapet et bague de siège- acier inoxydable, exécution pour l'hydrogène
		125-200 mm	E 40 bar	04-H tige et clapet – lien libre; tige, clapet et bague de siègeacier inoxydable; clapet d'équilibrage, exécution pour l'hydrogène
		15-200 mm	E 40 bar	31-H clapet libre avec ressort; tige, clapet et bague de siège- acier inoxydable, exécution pour l'hydrogène
		15-200 mm	E 40 bar	71-H tige et clapet – lien libre– bouchon fileté; tige, clapet et bague de siège - acier inoxydable; clapet d'étranglement. exécution pour l'hydrogène

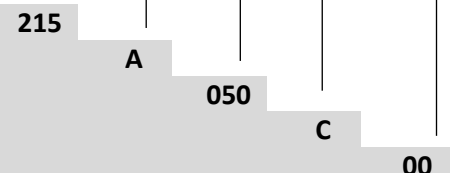
COMMANDE

Figure	Corps matière	Diamètre nominal	Pression nominale	Type
215	A Fonte grise EN-GJL-250	15-50 mm	C 16 bar	00 tige et clapet – lien fixe–roulé;tige, clapet et bague de siège- acier inoxydable

Exemple de commande par index

215 A 050 C 00

Robinet à soupape, raccordement à brides, forme droite
 Fonte grise EN-GJL-250
 Diamètre nominal (mm)
 Pression nominale PN 16
 Tige et clapet – lien fixe- roulé, tige, clapet et bague de siège– acier inoxydable



Sous réserve de modifications de construction.

Édition 06/2023