

**CLAPET ANTI RETOUR zCHE**



Corps matière	Pression nominale	Diamètre nominale	Température maxi
A Fonte grise	C 16 bar	DN 10-50	200°C



suivant la directive équipement sous pression 2014/68/UE  
marquage CE pour DN≥32

**CARACTÉRISTIQUES**

- étanchéité de la fermeture classe D selon la norme EN – 12266-1
- boîtier compact
- respect de l'environnement
- sans entretien

**APPLICATION**

industries



INDUSTRIE



CHAUFFAGE

médias



EAU INDUSTRIELLE



VAPEUR



AIR COMPRIMÉ



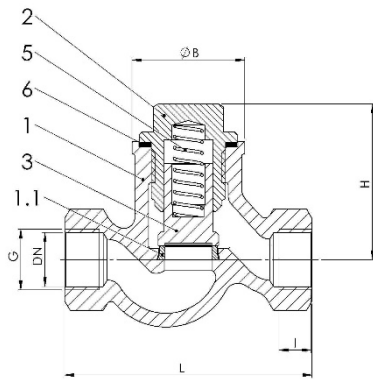
FLUIDES NEUTRES

Informations données à titre indicatif et sous réserve de modifications éventuelles.

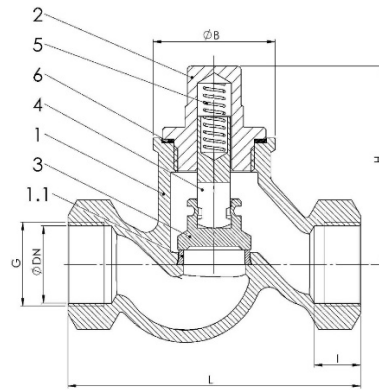
Édition 01/2018

**MATÉRIAUX, DIMENSIONS**

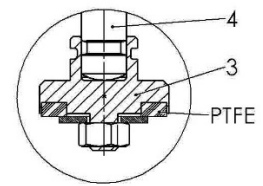
DN 10-20



DN25-50



Type 38\*



	Corps matière	A				
		Type	31 (DN 10-20)	31 (DN 25-50)	38 (DN 10-50) *	41 (DN 10-20)
1	Corps	EN – GJL-250 5.1301 (ex. JL1040)				
1.1	Bague	X20Cr13 1.4021				
2	Chapeau	EN – GJL-250 5.1301 (ex. JL1040)				
3	Clapet	X20Cr13 1.4021		X20Cr13 1.4021 + PTFE		X20Cr13 1.4021
4	Tige	-	X20Cr13 1.4021		-	X20Cr13 1.4021
5	Ressort	X17CrNi16-2 1.4057				-
6	Joint	Carbomide-caoutchouc				
Température maxi		200°C				

\*température maxi 120°C

DN	10	15	20	25	32	40	50
cal	3/8"	1/2"	3/4"	1"	1 1/4"	1 1/2"	2"
L	85	90	100	120	140	170	200
I	12	14	16	18	20	22	24
H	53	56	56	82	99	112	121
B	36	41	41	50	60	68	84
Kvs	2,24	4,58	5,57	9,29	14,5	24,4	39,8
Poids	0,4	0,7	0,9	1,2	1,7	2,2	3,6

Informations données à titre indicatif et sous réserve de modifications éventuelles.

Édition 01/2018

ZETKAMA Sp. z o.o.  
Ul. 3 Maja 12  
PL 57-410 Ścinawka Średnia

Tel. +48 74 8652 196  
Tel. +48 74 8652 111  
Fax +48 74 8652 199

ZETKAMA Sp. z o.o.  
Ul. 3 Maja 12  
PL 57-410 Ścinawka Średnia

**RELATION ENTRE LA TEMPÉRATURE ET LA PRESSION**

Selon EN 1092-2	PN		-10÷120	150	180	200
EN-GJL-250	16	bar	16	14,4	13,4	12,8

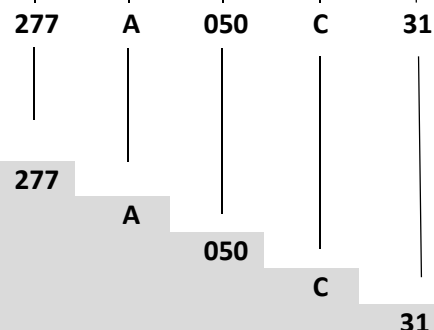
**TYPES**

Figure	Corps matière	Diamètre nominale	Pression nominale	Type
277	A Fonte grise EN-GJL-250	10-50 mm	C 16 bar	31 clapet non attelé (libre) avec ressort de rappel; tige, clapet et siège - acier inoxydable
				38 clapet non attelé (libre) avec ressort de rappel; tige, clapet et siège - acier inoxydable joint de clapet PTFE (120°C)
				41 clapet non attelé (libre) sans ressort de rappel; tige, clapet et siège - acier inoxydable

**COMMANDE**

Figure	Corps matière	Diamètre nominale	Pression nominale	Type
277	A Fonte grise EN-GJL-250	10-50 mm	C 16 bar	31 clapet non attelé (libre) avec ressort de rappel; tige, clapet et siège - acier inoxydable

**Exemple de commande par index**



Clapet anti retour, raccordement taraudé, forme droit  
 Fonte grise EN-GJL-250  
 Diamètre nominale (mm)  
 Pression nominale PN 16  
 Clapet non attelé (libre) avec ressort de rappel; tige, clapet et bague de siège - acier inoxydable

Informations données à titre indicatif et sous réserve de modifications éventuelles.

Édition 01/2018