

## CLAPET ANTI RETOUR zCHE



Corps matière	Pression nominale	Diamètre nominal	Température maxi
A Fonte grise	C 16 bar	DN 15-300	300°C
C Fonte à graphite sphéroïdal	C 16 bar D 25 bar	DN 15-200 DN 15-80	350°C
E Bronze	C 16 bar B 10 bar A 6 bar	DN 15-125 DN 150-200 DN 250-300	225°C
F Acier moulé au carbone	E 40 bar	DN 15-250	450°C
I Acier inoxydable moulé	E 40 bar	DN 15-250	400°C



suivant la directive équipement sous pression 2014/68/UE  
marquage CE pour DN≥32

### CARACTÉRISTIQUES

- étanchéité de la fermeture (klasa D wg EN 12266-1)
- boîtier compact
- respect de l'environnement
- sans entretien
- face-à-face dimension selon la norme EN 558 série 8
- brides percées selon la norme EN 1092-2 pour type A,C
- brides percées selon la norme EN 1092-3 pour type E
- brides percées selon la norme EN 1092-1 pour type F, I

### APPLICATION \*

\* toutes les applications ne sont pas adaptées à tous les types de matériaux.

Sur le site Web [www.zetkama.com.pl](http://www.zetkama.com.pl), il existe une liste de résistance chimique qui spécifie les paramètres de fonctionnement pour un fluide donné.

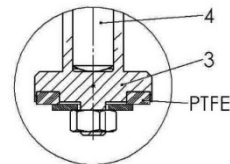
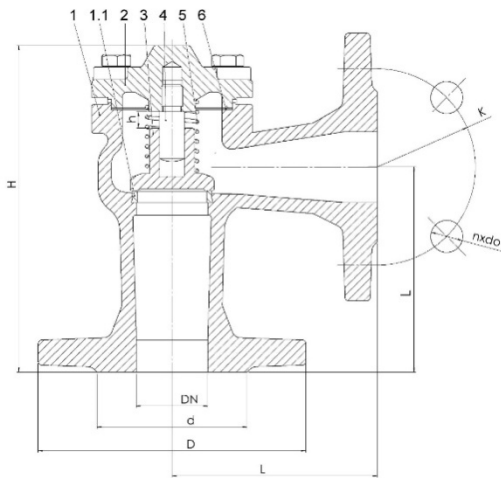
industries						
	INDUSTRIE	SECTEUR NAVAL	CHAUFFAGE	RÉFRIGÉRATION ET CLIMATISATION	INDUSTRIE CHIMIQUE	
	médias					
		GLYCOL	EAU INDUSTRIELLE	HUILES CALOPORTEUSES	VAPEUR	AIR COMPRIMÉ
					FLUIDES NEUTRES	

Sous réserve de modifications de construction.

Édition 01/2021

**MATÉRIAUX, DIMENSIONS**

Type 38\*



\*(Température maxi 200°C – sur demande)

	Corps matière	A	C	A	C	E
	Type	31; 41		33; 43		32
1	Corps	EN – GJL-250 5.1301 (ex. JL1040)	EN – GJS-400-18 5.1303 (ex. JS1025)	EN – GJL-250 5.1301 (ex. JL1040)	EN – GJS-400-18 5.1303 (ex. JS1025)	CuSn5Zn5Pb5-C
1.1	Bague	X20Cr13 1.4021		CuSn10		CuSn5Zn5Pb5-C
2	Chapeau	EN – GJL-250 5.1301 (ex. JL1040)	EN – GJS-400-18 5.1303 (ex. JS1025)	EN – GJL-250 5.1301 (ex. JL1040)	EN – GJS-400-18 5.1303 (ex. JS1025)	CuSn5Zn5Pb5-C
3	Clapet	X20Cr13 1.4021		CuSn10		DN15-32 CuZn35Ni DN40-300 CuSn5Zn5Pb5-C
4	Tige	X20Cr13 1.4021		CuSn10		DN15-32 CuZn35Ni DN40-300 CuSn5Zn5Pb5-C
5	Ressort	X17CrNi16-2 1.4057		CuSn6		-
6	Joint	Graphite CrNi				FA1
Température maxi		300°C	350°C	225°C		

Sous réserve de modifications de construction.

Édition 01/2021

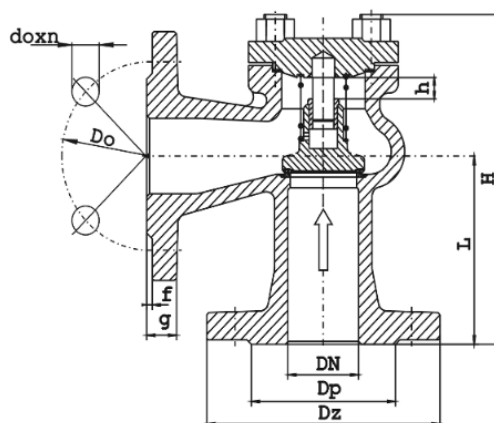
ZETKAMA Sp. z o.o.  
Ul. 3 Maja 12  
PL 57-410 Ścinawka Średnia

Tél. +48 74 8652 187  
Tél. +48 74 8652 111  
Fax +48 74 8652 199

E-mail spkraj@zetskama.com.pl  
www.zetskama.pl

FIG.288

DN		15	20	25	32	40	50	65	80	100	125	150	200	250	300
L		90	95	100	105	115	125	145	155	175	200	225	275	325	375
PN16 EN – GJL-250 EN – GJS-400-18	D	95	105	115	140	150	165	185	200	220	250	285	340	405	460
	d	46	56	65	76	84	99	118	132	156	184	211	266	319	370
	K	65	75	85	100	110	125	145	160	180	210	240	295	355	410
	nxdo	4x14	4x14	4x14	4x19	4x19	4x19	4x19	8x19	8x19	8x19	8x23	12x23	12x28	12x28
PN25 EN – GJS-400-18	D	95	105	115	140	150	165	185	200	-	-	-	-	-	-
	d	46	56	65	76	84	99	118	132	-	-	-	-	-	-
	K	65	75	85	100	110	125	145	160	-	-	-	-	-	-
	nxdo	4x14	4x14	4x14	4x19	4x19	4x19	8x19	8x19	-	-	-	-	-	-
PN16, PN25 EN – GJL-250 EN – GJS-400-18	h	5	5	8	8	11	14	17	21	25	32	38	50	65	95
	H	140	142	157	165	185	198	224	237	292	329	363	452	535	635
PN 16/ PN 10 CuSn5Zn5Pb5-C	D	95	105	115	140	150	165	185	200	220	250	285	340	395	445
	d	46	56	65	76	84	99	118	132	156	184	211	266	319	370
	K	65	75	85	100	110	125	145	160	180	210	240	295	350	400
	nxdo	4x14	4x14	4x14	4x18	4x18	4x18	4x18	8x18	8x18	8x18	8x22	8x22	12x22	12x22
	h	6	7	8	10	12	15	19	24	28	36	40	56	65	80
	H	120	130	140	145	170	185	220	245	270	310	370	415	480	545
K <sub>vs</sub> (m <sup>3</sup> /h) pour A, C		5,9	10,7	15,1	22,3	28	52	91,3	133	214	330	483	865	1295	2013
Poids (kg) pour A,C		2,6	2,7	3,8	5,5	7,4	9,5	12,8	20	29	41	66	111	196	302
Poids (kg) pour E		2,3	3,5	4,0	5,0	7,5	10	14	17	20	30	40	80	130	180



	Corps matière	F DN 15-250	I DN 15-250
	Type	31	31
1	Corps	GP240GH	GX5CrNiMo19-11-2
2	Chapeau	P245GH DN 15-50 P265GH DN 65-250	X6CrNiTi18-10
3	Clapet	X20CR13 DN 15-25 18-8 CrNi DN 32-250	X6CrNiTi18-10
6	Joint	Graphite	
Température maxi		450°C	400°C

Sous réserve de modifications de construction.

Édition 01/2021

ZETKAMA Sp. z o.o.  
Ul. 3 Maja 12  
PL 57-410 Ścinawka Średnia

Tél. +48 74 8652 187  
Tél. +48 74 8652 111  
Fax +48 74 8652 199

E-mail spkraj@zetkama.com.pl  
www.zetkama.pl

Corps matière	F, I												
	15	20	25	32	40	50	65	80	100	125	150	200	250
DN	15	20	25	32	40	50	65	80	100	125	150	200	250
Dz (mm)	95	105	115	140	150	165	185	200	235	270	300	375	450
Dp (mm)	45	58	68	78	88	102	122	138	162	188	218	280	345
Do (mm)	65	75	85	100	110	125	145	160	190	220	250	320	385
f (mm)	2	2	2	2	2	2	2	2	2	2	2	2	2
g (mm)	16	18	18	18	18	20	22	24	24	26	28	34	38
doxn	14X4	14X4	14X4	18X4	18X4	18X4	18X8	18X8	22X8	26X8	26X8	30x12	33x12
L (mm)	90	95	100	105	115	125	145	155	175	200	225	275	325
H (mm)	145	150	155	195	215	220	265	280	325	360	390	490	540
h (mm)	7	7	8	8	10	10	16	20	25	31	38	50	65
Poids (kg)	2,5	3,2	3,4	8,7	10,5	13,6	20,0	30,0	51,0	56,0	65,0	125,0	278,0

**RELATION ENTRE LA TEMPÉRATURE ET LA PRESSION**

Selon EN 1092-2	PN				-10 ÷ 120°C	150°C	200°C	250°C	300°C	350°C		
EN – GJL-250	16	bar	-	-	16	14,4	12,8	11,2	9,6	-	-	-
EN – GJS-400 – 18-LT	16		-	-	16	15,5	14,7	13,9	12,8	11,2	-	-
EN – GJS-400 – 18-LT	25		-	-	25	24,3	23	21,8	20	17,5	-	-
Selon EN 1092-1	PN		-29 ÷ -10°C	-10 ÷ 50°C	100°C	150°C	200°C	250°C	300°C	350°C	400°C	450°C
GP240GH	40	bar	30	40	37,1	35,2	33,3	30,4	27,6	25,7	23,8	13,1
Selon EN 1092-1	PN		-60 ÷ -10°C	-10 ÷ 50°C	100°C	150°C	200°C	250°C	300°C	350°C	400°C	450°C
GX5CrNiMo19-11-2	40		40	40	40	36,3	33,7	31,8	29,7	28,5	27,4	-
Selon EN 1092-3	PN				-10-120°C	150°C	180°C	200°C	225°C			
CuSn5Zn5Pb5-C	16	bar	-	-	16	10	10	10	10	-	-	-
	10		-	-	10	6	6	6	6	-	-	-
	6		-	-	6	4	4	4	4	4	-	-

Sous réserve de modifications de construction.

Édition 01/2021

## BRIDES DIMENSION SELON PN-EN 1092-2 (A, C)

DN		15	20	25	32	40	50	65	80	100	125	150	200	250	300
PN6	D (mm)	80	90	100	120	130	140	160	190	210	240	265	320	375	440
	K (mm)	55	65	75	90	100	110	130	150	170	200	225	280	335	395
	nxd (mm)	4x11	4x11	4x11	4x14	4x14	4x14	4x14	4x19	4x19	8x19	8x19	8x19	12x19	12x23
PN16	D (mm)	95	105	115	140	150	165	185	200	220	250	285	340	405	460
	K (mm)	65	75	85	100	110	125	145	160	180	210	240	295	355	410
	nxd (mm)	4x14	4x14	4x14	4x19	4x19	4x19	4x19	8x19	8x19	8x19	8x23	12x23	12x28	12x28
PN25	D (mm)	95	105	115	140	150	165	185	200	-----	-----	-----	-----	-----	-----
	K (mm)	65	75	85	100	110	125	145	160	-----	-----	-----	-----	-----	-----
	nxd (mm)	4x14	4x14	4x14	4x19	4x19	4x19	8x19	8x19	-----	-----	-----	-----	-----	-----

## BRIDES DIMENSION SELON PN-EN 1092-3 (E)

DN		15	20	25	32	40	50	65	80	100	125	150	200	250	300
PN6	D (mm)	-----	-----	-----	-----	-----	-----	-----	-----	-----	-----	-----	-----	395	445
	K (mm)	-----	-----	-----	-----	-----	-----	-----	-----	-----	-----	-----	-----	350	400
	nxd (mm)	-----	-----	-----	-----	-----	-----	-----	-----	-----	-----	-----	-----	12x22	12x22
PN10	D (mm)	-----	-----	-----	-----	-----	-----	-----	-----	-----	-----	285	340	-----	-----
	K (mm)	-----	-----	-----	-----	-----	-----	-----	-----	-----	-----	240	295	-----	-----
	nxd (mm)	-----	-----	-----	-----	-----	-----	-----	-----	-----	-----	8x22	8x22	-----	-----
PN16	D (mm)	95	105	115	140	150	165	185	200	220	250	-----	-----	-----	-----
	K (mm)	65	75	85	100	110	125	145	160	180	210	-----	-----	-----	-----
	nxd (mm)	4x14	4x14	4x14	4x19	4x18	4x18	4x18	8x18	8x18	8x18	8x18	-----	-----	-----

## BRIDES DIMENSION SELON LA NORME PN-EN 1092-1 (F, I)

DN		15	20	25	32	40	50	65	80	100	125	150	200	250
PN40	D (mm)	95	105	115	140	150	165	185	200	235	270	300	375	450
	K (mm)	65	75	85	100	110	125	145	160	190	220	250	320	385
	nxd (mm)	4x14	4x14	4x14	4x18	4x18	4x18	8x18	8x18	8x22	8x26	8x26	12x30	33x12

D'autres types de clapets disponibles sur demande.

Sous réserve de modifications de construction.

Édition 01/2021

COMMANDE

Figure	Corps matière	Diamètre nominal	Pression nominale	Type
288	A Fonte grise EN-GJL-250	15-300 mm	C 16 bar	31 clapet non attelé (libre) avec ressort de rappel; tige, clapet et bague de siège – acier inoxydable
		15-150 mm	C 16 bar	38 clapet non attelé (libre) avec ressort de rappel; tige, clapet et bague de siège - acier inoxydable ; joint de chapeau PTFE (120°C)
		15-300 mm	C 16 bar	41 clapet non attelé (libre) sans ressort de rappel ; tige, clapet et bague de siège - acier inoxydable
		15-300 mm	C 16 bar	33 clapet non attelé (libre) avec ressort de rappel; tige, clapet et bague de siège - Bronze
		15-300 mm	C 16 bar	43 clapet non attelé (libre) sans ressort de rappel ; tige, clapet et bague de siège - Bronze
288	C Fonte à graphite sphéroïdal EN-GJS-400-18-LT	15-200 mm	C 16 bar	31 clapet non attelé (libre) avec ressort de rappel; tige, clapet et bague de siège - acier inoxydable
		15-150 mm	C 16 bar	38 clapet non attelé (libre) avec ressort de rappel; tige, clapet et bague de siège - acier inoxydable ; joint de chapeau PTFE (120°C)
		15-200 mm	C 16 bar	41 clapet non attelé (libre) sans ressort de rappel ; tige, clapet et bague de siège - acier inoxydable
		15-200 mm	C 16 bar	33 clapet non attelé (libre) avec ressort de rappel; tige, clapet et bague de siège - bronze
		15-200 mm	C 16 bar	43 clapet non attelé (libre) sans ressort de rappel ; tige, clapet et bague de siège - bronze
		15-80 mm	D 25 bar	31 clapet non attelé (libre) avec ressort de rappel; tige, clapet et bague de siège - acier inoxydable
		15-80 mm	D 25 bar	38 clapet non attelé (libre) avec ressort de rappel; tige, clapet et bague de siège - acier inoxydable ; joint de chapeau PTFE (120°C)
		15-80 mm	D 25 bar	41 clapet non attelé (libre) sans ressort de rappel ; tige, clapet et bague de siège - acier inoxydable
		15-80 mm	D 25 bar	33 clapet non attelé (libre) avec ressort de rappel; tige, clapet et bague de siège - bronze
		15-80 mm	D 25 bar	43 clapet non attelé (libre) sans ressort de rappel ; tige, clapet et bague de siège – B=bronze
288	E Bronze CuZn5Zn5Pb5-C	15-125 mm	C 16 bar	32 clapet non attelé (libre) avec ressort de rappel; tige - mosiądz, clapet et bague de siège - bronze
		150-200 mm	B 10 bar	32 clapet non attelé (libre) avec ressort de rappel; tige - mosiądz, clapet et bague de siège - bronze
		250-300 mm	A 6 bar	32 clapet non attelé (libre) avec ressort de rappel; tige - mosiądz, clapet et bague de siège - bronze
288	F Acier moulé au carbone G23ANGH	15-250 mm	E 40 bar	31 clapet non attelé (libre) avec ressort de rappel; tige, clapet et bague de siège - acier inoxydable
288	F Acier inoxydable moulé GX5CrNiMo19-11-2	15-250 mm	E 40 bar	31 clapet non attelé (libre) avec ressort de rappel; tige, clapet et bague de siège - acier inoxydable

Sous réserve de modifications de construction.

Édition 01/2021

**COMMANDE**

Figure	Corps matière	Diamètre nominal	Pression nominale	Type
288	A Fonte grise EN-GJL-250	15-300 mm	C 16 bar	31 clapet non attelé (libre) avec ressort de rappel; tige, clapet et bague de siège - acier inoxydable

**Exemple de commande par index**

288 A 050 C 31

Clapet anti retour, raccordement à brides, forme équerre

Fonte grise EN-GJL-250

Diamètre nominal (mm)

Pression nominale PN 16

Clapet non attelé (libre) avec ressort de rappel; tige, clapet et bague de siège – acier inoxydable

