

CLAPET ANTI RETOUR zCHE



Corps matière	Pression nominale	Diamètre nominale	Température maxi
A Fonte grise	C 16 bar	DN 50-200	80°C
	B 10 bar	DN 200-300	

CE suivant la directive équipement sous pression 2014/68/UE
marquage CE pour DN≥65

CARACTÉRISTIQUES

- installation dans toutes positions
- faible perte de charge
- sans entretien

APPLICATION

industries



SECTEUR NAVAL



CHAUFFAGE

médias



GLYCOL



EAU INDUSTRIELLE

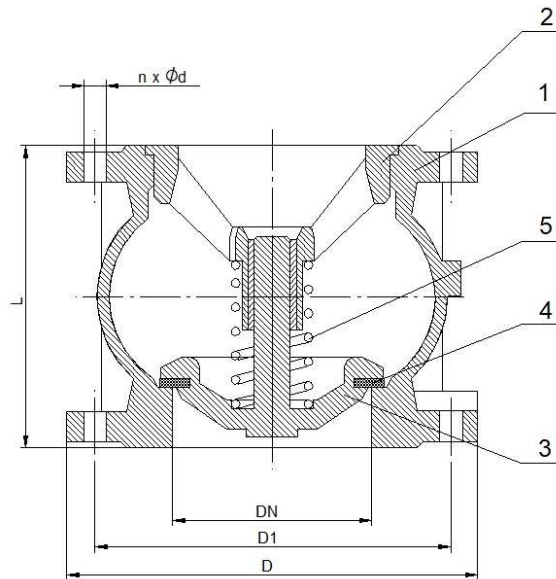


FLUIDES NEUTRES

Informations données à titre indicatif et sous réserve de modifications éventuelles.

Édition 01/2018

MATÉRIAUX, DIMENSIONS



Corps matière	A	
Type	52	
1 Corps	EN- GJL- 250 5.1301 (ex.JL 1040)	
2 Guide	EN- GJS- 400-15 5.3106 (ex.JS 1030)	
3 Système de fermeture	EN- GJS- 400-15 5.3106 (ex.JS 1030)	
4 Joint torique	EPDM	
5 Ressort	AISI 302	
Température maxi	80°C	

DN	50	65	80	100	125	150	200	250	300	
L (mm)	100	120	140	170	200	230	300	370	410	
D (mm)	165	185	200	220	250	285	340	405	460	
EN1092-2- PN10	D1 (mm)	125	145	160	180	210	240	295	350	400
	n-d (mm)	4-19	4-19	8-19	8-19	8-19	8-23	8-23	12-23	12-23
EN1092-2- PN16	D1 (mm)	125	145	160	180	210	240	295	-	-
	n-d (mm)	4-19	4-19	8-19	8-19	8-19	8-23	12-23	-	-
K _{vs} (m ³ /h)	99	145	258	360	516	620	985	1620	2365	
Poids (kg)	5,7	8,7	10,8	13,5	21	30	49	73,3	174	

Informations données à titre indicatif et sous réserve de modifications éventuelles.

Édition 01/2018

ZETKAMA Sp. z o.o.
Ul. 3 Maja 12
PL 57-410 Ścinawka Średnia

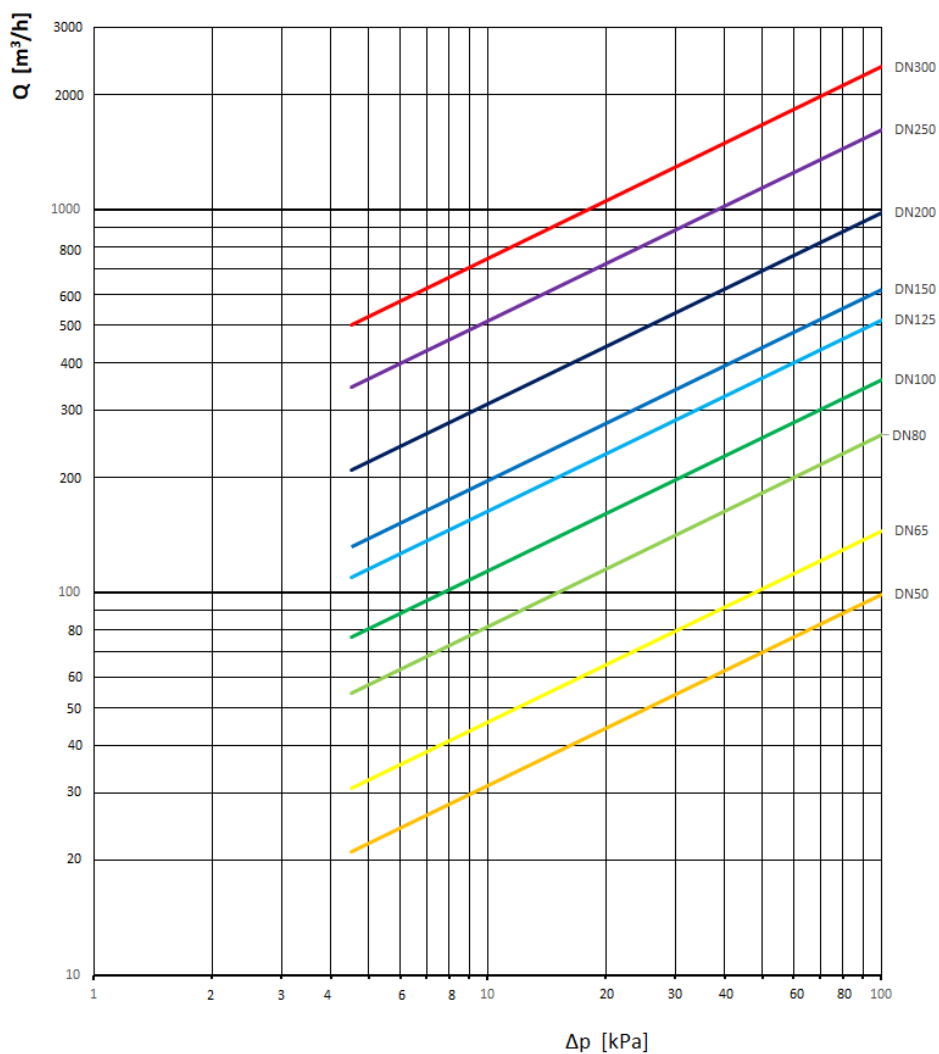
Tel. +48 74 8652 196
Tel. +48 74 8652 111
Fax +48 74 8652 199

ZETKAMA Sp. z o.o.
Ul. 3 Maja 12
PL 57-410 Ścinawka Średnia

RELATION ENTRE LA TEMPÉRATURE ET LA PRESSION

Selon EN 1092-2	PN		-10°C ÷ 80°C
EN-GJL-250	16	bar	16
	10	bar	10

CARACTÉRISTIQUE HYDRAULIQUE



Informations données à titre indicatif et sous réserve de modifications éventuelles.

Édition 01/2018

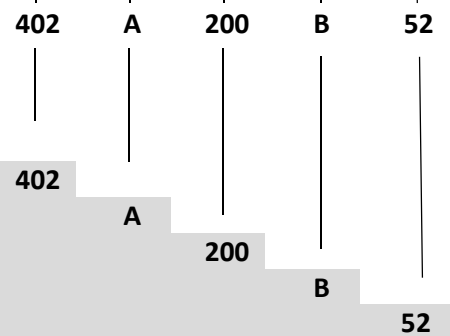
TYPES

Figure	Corps matière	Diamètre nominale	Pression nominale	Type
402	A Fonte grise EN-GJL-250	50-200 mm	C 16 bar	siège EPDM/metal; peinture époxy 52
		200-300 mm	B 10 bar	siège EPDM/metal; peinture époxy 52

COMMANDE

Figure	Corps matière	Diamètre nominale	Pression nominale	Type
402	A Fonte grise EN-GJL-250	200-300 mm	B 10 bar	siège EPDM/metal; peinture époxy 52

Exemple de commande par index



Clapet anti retour, raccordement à brides, forme droit
 Fonte grise EN-GJL-250
 Diamètre nominale (mm)
 Pression nominale PN 10
 Siège EPDM/metal; peinture époxy