

ROBINET À BOISSEAU SPHÉRIQUE zBAL



Corps matière	Pression nominale	Diamètre nominale	Température maxi
A Fonte grise	C 16 bar	DN 15-200	150°C
	B 10 bar	DN 250	100°C
B Fonte à graphite sphéroïdal	C 16 bar	DN 15-150	150°C



suivant la directive équipement sous pression 2014/68/UE
marquage CE pour DN≥32

CARACTÉRISTIQUES

- étanchéité élevée (classe A étanchéité selon la norme EN -12266 – 1)
- boîtier compact
- respect de l'environnement
- tests selon la norme EN – 12266-1
- brides percées selon la norme EN 1092-2
- face-à-face dimension selon EN 558, série 14 (DN 15-150)
- face-à-face dimension selon EN 558, série 15 (DN 200-250)

APPLICATION

industries



INDUSTRIE



SECTEUR
NAVAL



CHAUFFAGE

médias



GLYCOL



EAU
INDUSTRIELLE



AIR COMPRIMÉ

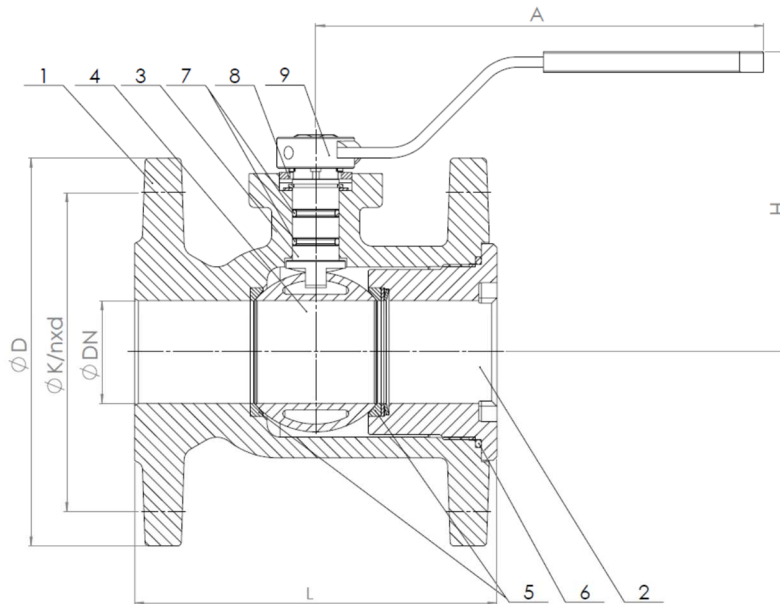


FLUIDES NEUTRES

Informations données à titre indicatif et sous réserve de modifications éventuelles.

Édition 01/2018

MATÉRIAUX, DIMENSIONS



	Corps matière	A			B	
		02	05	09	05	06
1	Corps	EN – GJL-250 5.1301 (ex. JL 1040)			EN – GJS-400 – 15 5.3106 (ex. JS 1030)	
2	Vis	EN – GJL-250 5.1301 (ex. JL 1040)				
3	Tige	CuZn39Pb3		X20Cr13 1.4021	CuZn39Pb3	AISI 304 1.4301
4	Boule	CuZn39Pb3	AISI 304 1.4301		AISI 304 1.4301	CuZn39Pb3
5	Joint de boule	PTFE				
6	Joint de vis	EPDM*				
7	Joint de tige	FKM	NBR*	FKM	NBR*	
8	Limiteur d'ouverture	acier au carbone + acier galvanisé				
9	Levier	acier au carbone + acier galvanisé				
Température maxi		150°C**				

* FKM - sur demande

** pour FKM

DN	15	20	25	32	40	50	65	80	100	125	150	200	250	
L (mm)	115	120	125	130	140	150	170	180	190	200	210	400	450	
A (mm)	172	172	185	185	250	250	300	300	525	625	625	1000	1350	
H (mm)	78	85	80	90	116	125	150	160	180	245	260	320	-----	
K _{vs} (m³/h)	8,4	14,6	23,0	38,8	61,3	96,7	164,2	244,9	392,6	597,9	875,2	1656,5	2616,6	
Poids (kg)	A	2,2	2,6	3,3	4,9	6,5	8,2	11,9	16,5	25,0	36,9	45,0	93,0	180,0
	B	2,6	3,3	4,2	5,8	7,5	9,0	10,5	15,5	18,5	28,0	38,5	-----	-----

Informations données à titre indicatif et sous réserve de modifications éventuelles.

Édition 01/2018

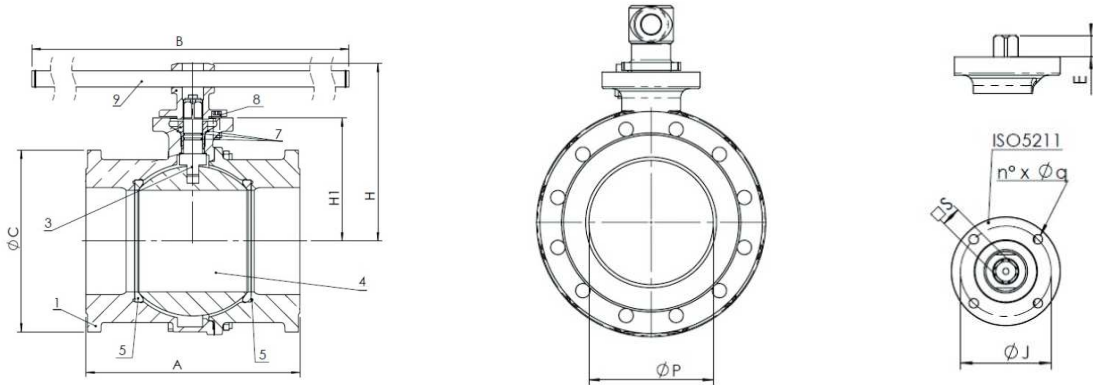
ZETKAMA Sp. z o.o.
Ul. 3 Maja 12
PL 57-410 Ścinawka Średnia

Tel. +48 74 8652 196
Tel. +48 74 8652 111
Fax +48 74 8652 199

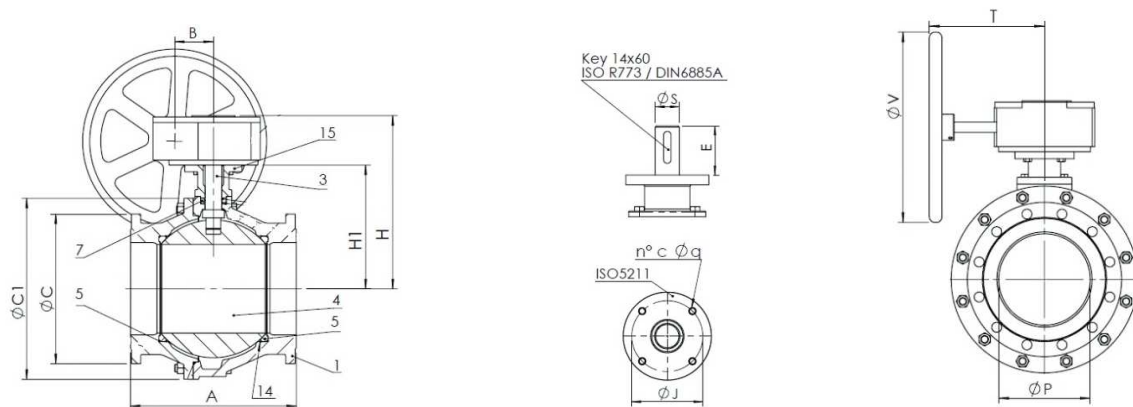
ZETKAMA Sp. z o.o.
Ul. 3 Maja 12
PL 57-410 Ścinawka Średnia

FIG.565

DN 200



DN 250



DN	200	250
P (mm)	190	240
A (mm)	400	450
H (mm)	320	448
H1 (mm)	230	335
B (mm)	1000	101
G (mm)	340	405
C1 (mm)	-	490
V (mm)	-	500
T (mm)	-	284
ISO5311	F12	F12
J (mm)	125	125
$n \times \phi q$	4x13	4x13
E (mm)	92	92
S (mm)	$\phi 27$	$\phi 45$
Poids (kg)	93	180

Informations données à titre indicatif et sous réserve de modifications éventuelles.

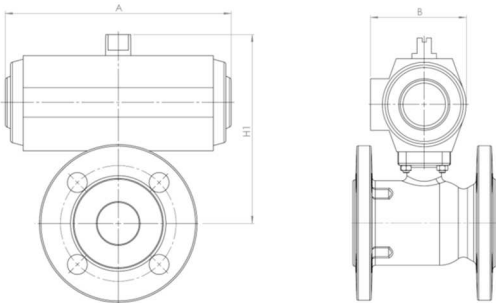
Édition 01/2018

ZETKAMA Sp. z o.o.
Ul. 3 Maja 12
PL 57-410 Ścinawka Średnia

Tel. +48 74 8652 196
Tel. +48 74 8652 111
Fax +48 74 8652 199

ZETKAMA Sp. z o.o.
Ul. 3 Maja 12
PL 57-410 Ścinawka Średnia

ROBINET À BOISSEAU SPHÉRIQUE AVEC ACTIONNEUR PNEUMATIQUE



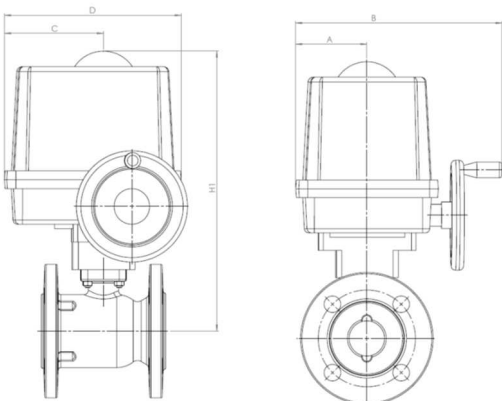
DN	15	20	25	32	40	50	65	80	100	125	150
A (mm)	133	133	176	176	205	205	214	214	267	355	355
B* (mm)	60	60	71	71	94	94	122	122	146	172	172
H1** (mm)	134	140	158	167	182	189	241	308	335	410	430
Poids (kg)	3,0	3,4	4,4	6,0	7,9	8,9	11,8	16,0	33,9	52,2	61,5

* Actionneur REVO

Equipement supplémentaire:

- vanne de régulation
- transmetteurs de position

ROBINET À BOISSEAU SPHÉRIQUE AVEC ACTIONNEUR ÉLECTRIQUE



DN	15	20	25	32	40	50	65	80	100	125	150
A (mm)	86	86	79	79	79	79	93	93	109	109	109
B (mm)	60	60	71	71	94	94	122	122	146	172	172
C (mm)	96	96	86	86	86	86	96	96	111	111	111
D (mm)	196	196	196	196	196	196	227	227	278	278	278
H1 (mm)	134	140	158	167	182	189	241	308	335	410	430
Poids (kg)	3,0	3,4	4,4	6,0	7,9	8,9	11,8	16,0	33,9	52,2	61,5

Equipement standard:

- moteur 230V
- deux fins de course
- deux limiteurs de couple
- butées réglés
- volant
- indicateur de position mécanique
- indice de protection Ip67

Equipement supplémentaire:

- moteur 24 VDC, 24 VAC, 400 VAC
- transmetteurs de position 1 ou 2 x 100 Ohm
- transmetteurs de position 4-20 mA
- fins de course/ limiteurs de couple supplémentaires
- positionneur électronique
- chauffage
- commande locale
- indice de protection Ip68

Autre actionneur sur demande.

Informations données à titre indicatif et sous réserve de modifications éventuelles.

Édition 01/2018

RELATION ENTRE LA TEMPÉRATURE ET LA PRESSION

	PN		-10°C÷120°C	150°C
EN-GJL-250	10	bar	10	----
EN-GJL-250	16		16	14,4
EN-GJS-400-15	16		16	15,5

BRIDES DIMENSION SELON PN-EN 1092-1/-2

DN		15	20	25	32	40	50	65	80	100	125	150	200	250
PN 10	D (mm)	95	105	115	140	150	165	185	200	220	250	285	340	395
	K (mm)	65	75	85	100	110	125	145	160	180	210	240	295	350
	nxd (mm)	4x14	4x14	4x14	4x19	4x19	4x19	4x19	4x19	8x19	8x19	8x19	8x23	8x23
PN16	D (mm)	95	105	115	140	150	165	185	200	220	250	285	340	405
	K (mm)	65	75	85	100	110	125	145	160	180	210	240	295	350
	nxd (mm)	4x14	4x14	4x14	4x19	4x19	4x19	4x19	8x19	8x19	8x19	8x23	12x23	12x28

TYPES

Figure	Corps matière	Diamètre nominale	Pression nominale	Type
565	A Fonte grise EN-GJL-250	15-200 mm	C 16 bar	09 boule AISI 304; joint torique PTFE; tige - acier inoxydable
		200 mm	C 16 bar	05 boule AISI 304; o-ring NBR; tige - laiton
		200 mm	C 16 bar	02 boule en laiton; o-ring FKM; tige - laiton
		250 mm	B 10 bar	05 boule AISI 304; o-ring NBR; tige - laiton
		250 mm	B 10 bar	02 boule en laiton; o-ring FKM; tige - laiton
565	B Fonte à graphite sphéroïdal EN-GJS-400-15	15-150 mm	C 16 bar	06 boule en laiton; joint torique PTFE; tige - acier inoxydable
		15-150 mm	C 16 bar	05 boule AISI 304; o-ring NBR; tige - laiton

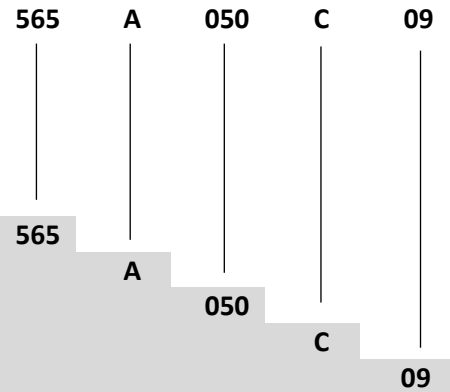
Informations données à titre indicatif et sous réserve de modifications éventuelles.

Édition 01/2018

COMMANDE

Figure	Corps matière	Diamètre nominale	Pression nominale	Type
565	A Fonte grise EN-GJL-250	15-200 mm	C 16 bar	09 boule AISI 304; joint torique PTFE; tige - acier inoxydable

Exemple de commande par index



Robinet à boisseau sphérique, raccordement à brides, forme droit
 Fonte grise EN-GJL-250
 Diamètre nominale (mm)
 Pression nominale PN 16
 Boule AISI 304; joint torique PTFE; tige - acier inoxydable